

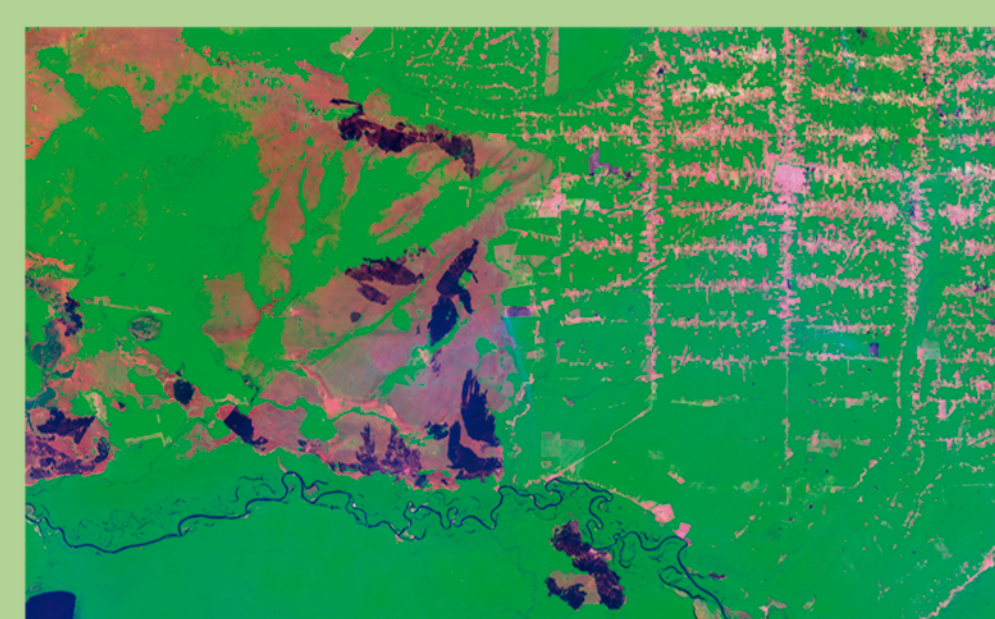
Ferramenta computacional para monitoramento de florestas tropicais por satélite

Desmatamento

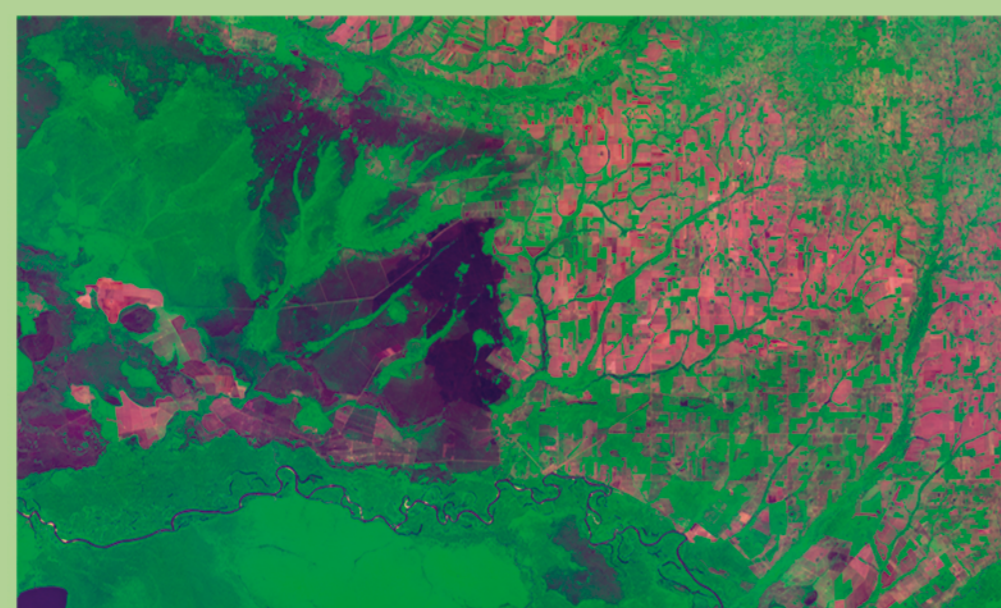


O desmatamento reduz de forma significativa a cobertura vegetal de um território, acarretando inúmeros fatores negativos como: alteração climática, diminuição da biodiversidade, empobrecimento do solo, emissão de gás carbônico, entre outros.

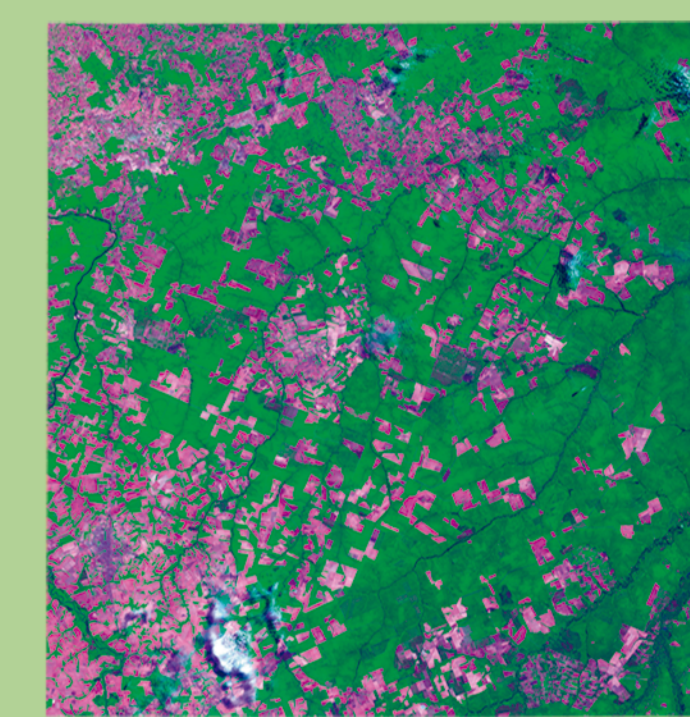
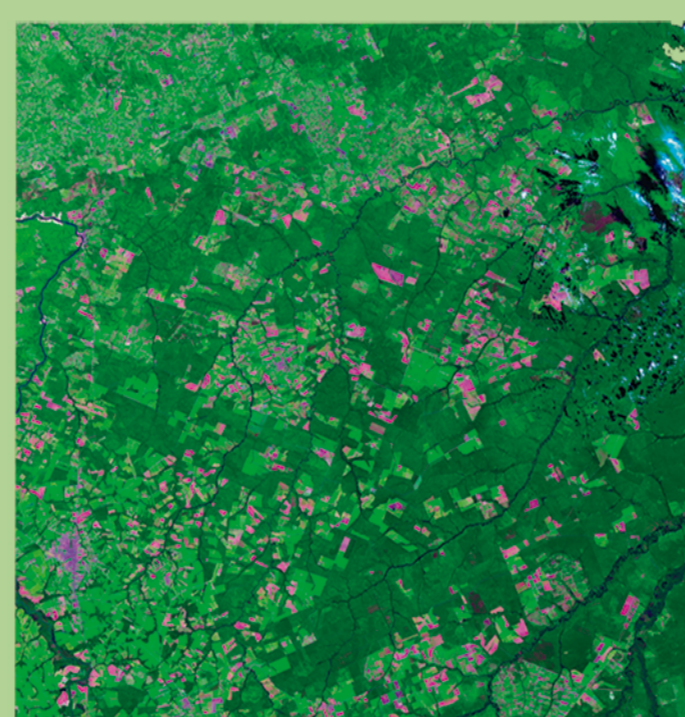
Monitoramento



Landsat 5 (1988)



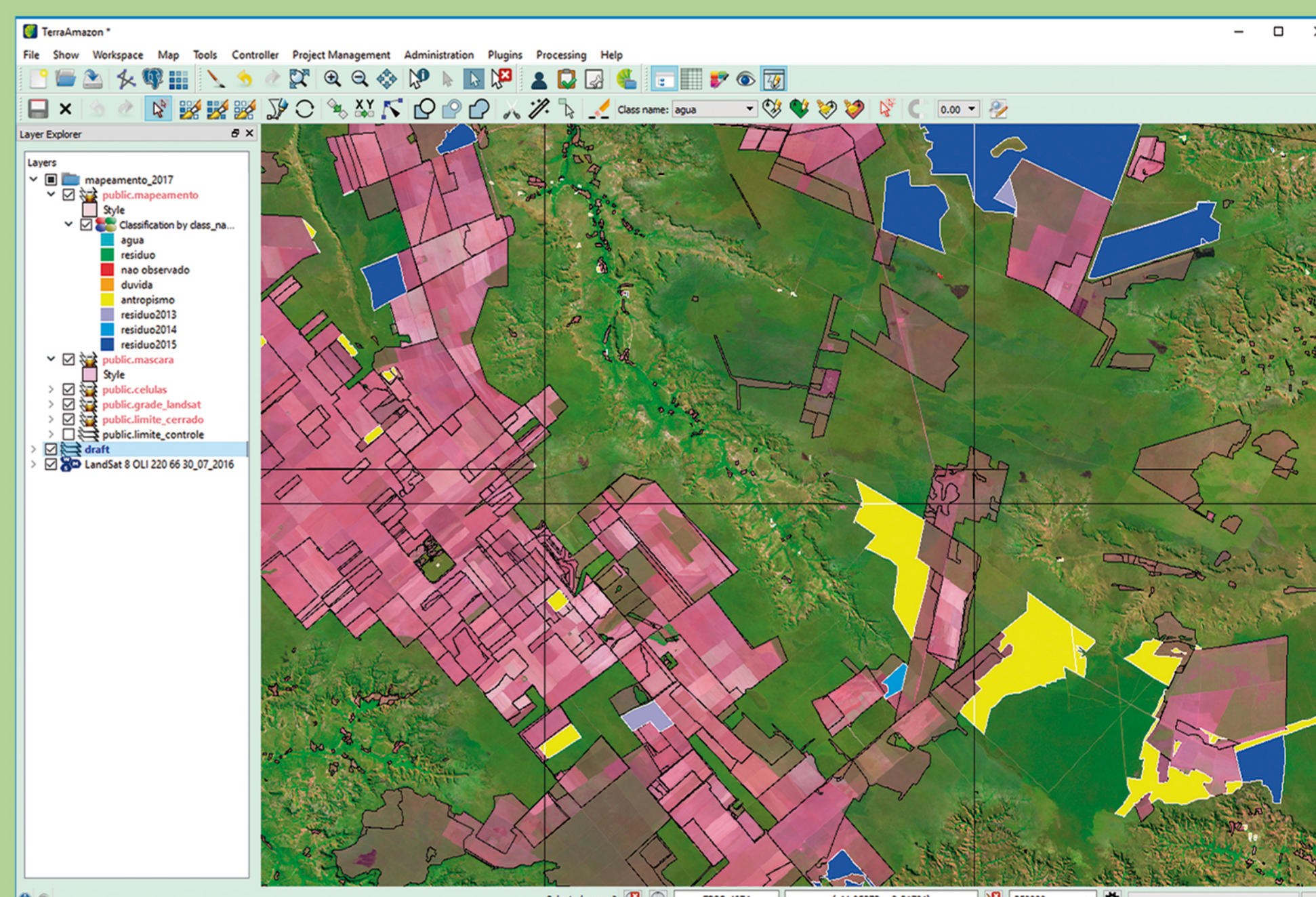
MUX do CBERS-4 (2017)



Com a utilização de imagens de satélite, de diversos sensores e datas, é possível identificar e mapear o crescimento do desmatamento de forma sistemática.

TerraAmazon

Processamento de Imagens no Estado da Arte
 Poderosas Ferramentas para Edição Vetorial
 Bancos de Dados Geográficos Interoperável
 Acesso a Dados Distribuídos
 Software Livre de código aberto



Gerenciamento de Projetos (Regras, Fases, Classes de uso e cobertura)

Controle de Produção Multiusuário

Rastreabilidade dos Dados produzidos



Disseminação dos Resultados através de Web Services
 Acesso a Séries Temporais de Imagens

