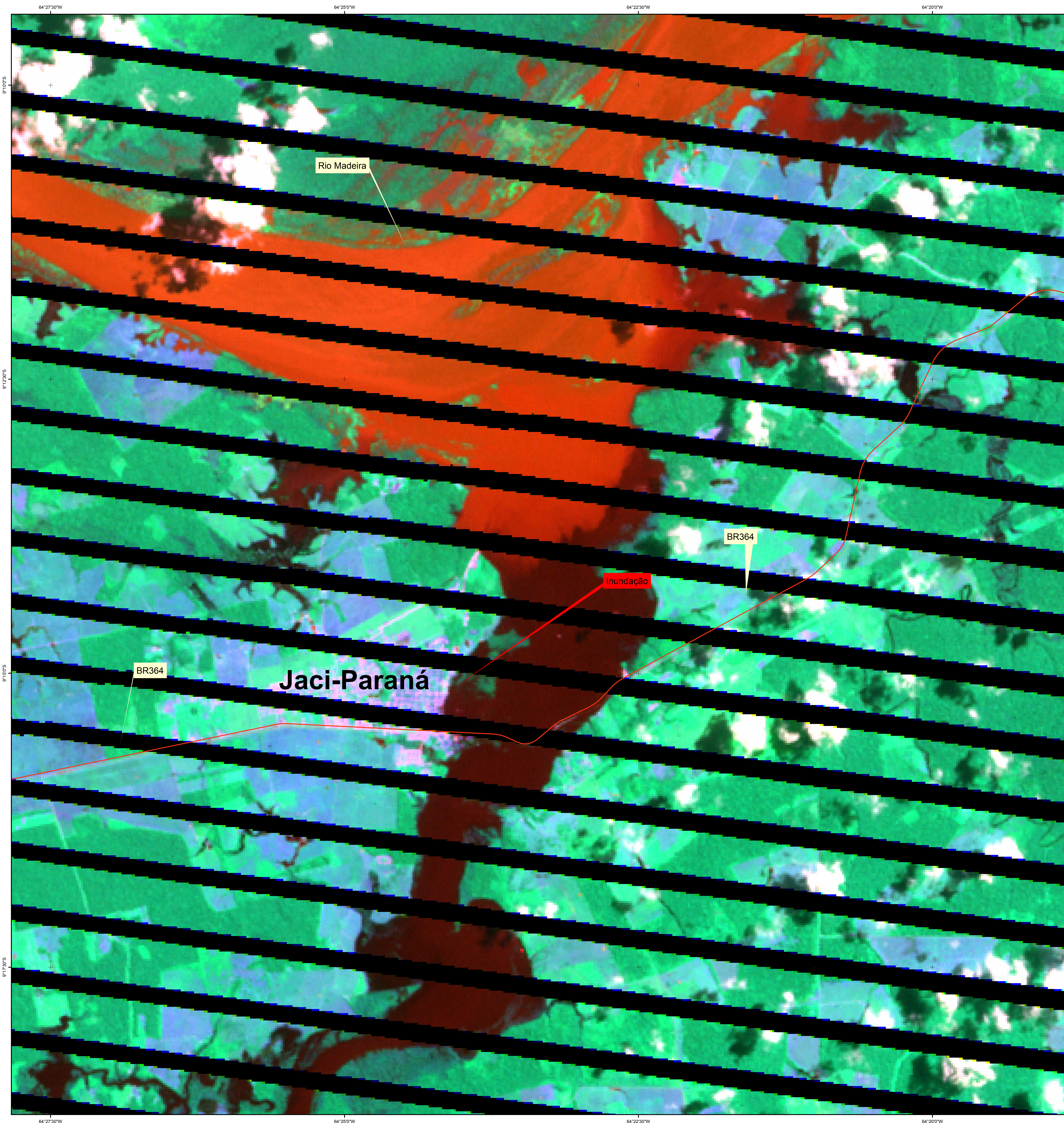
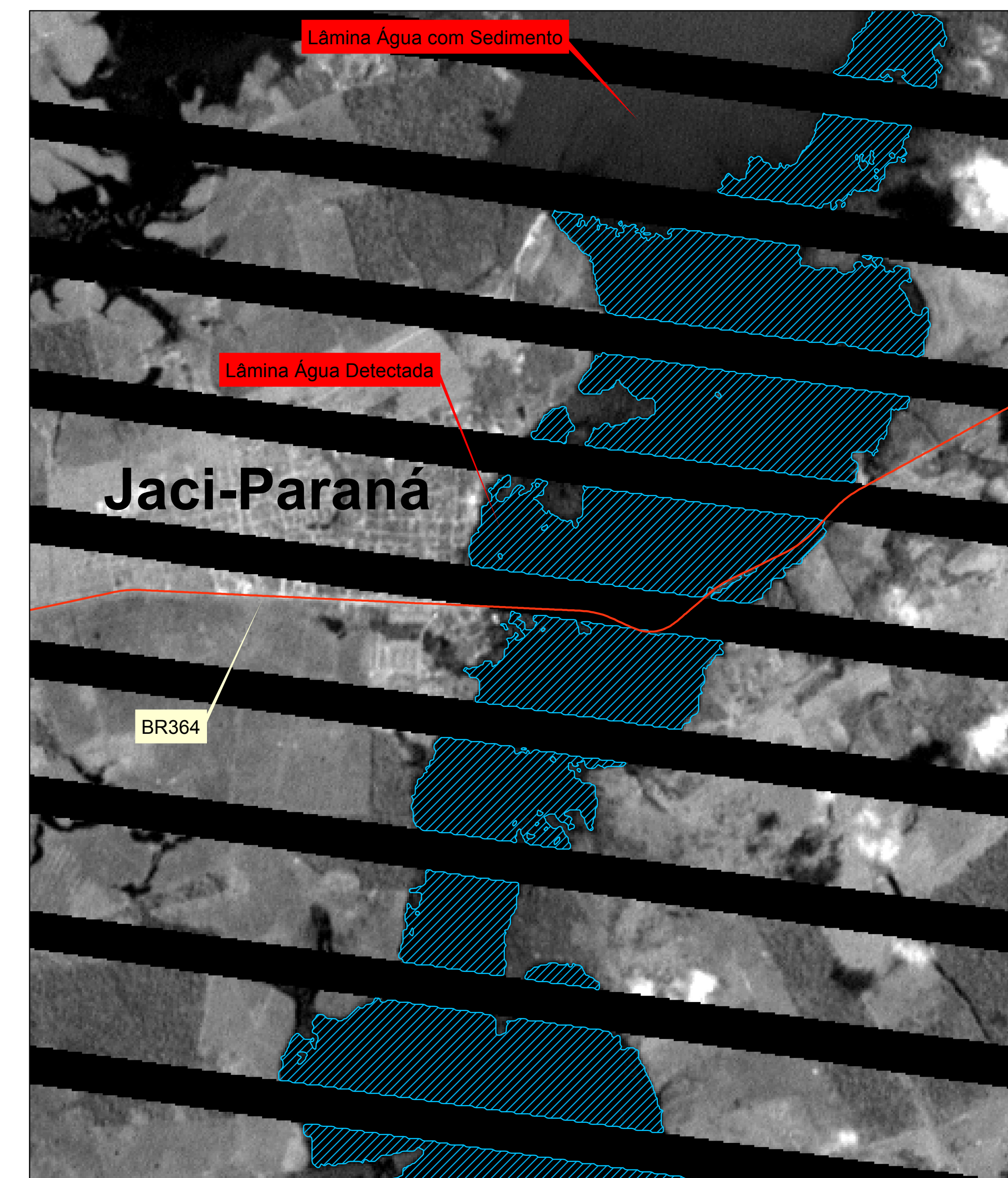


BRASIL - INUNDAÇÃO - Jaci-Paraná / RO - ABRIL/2014

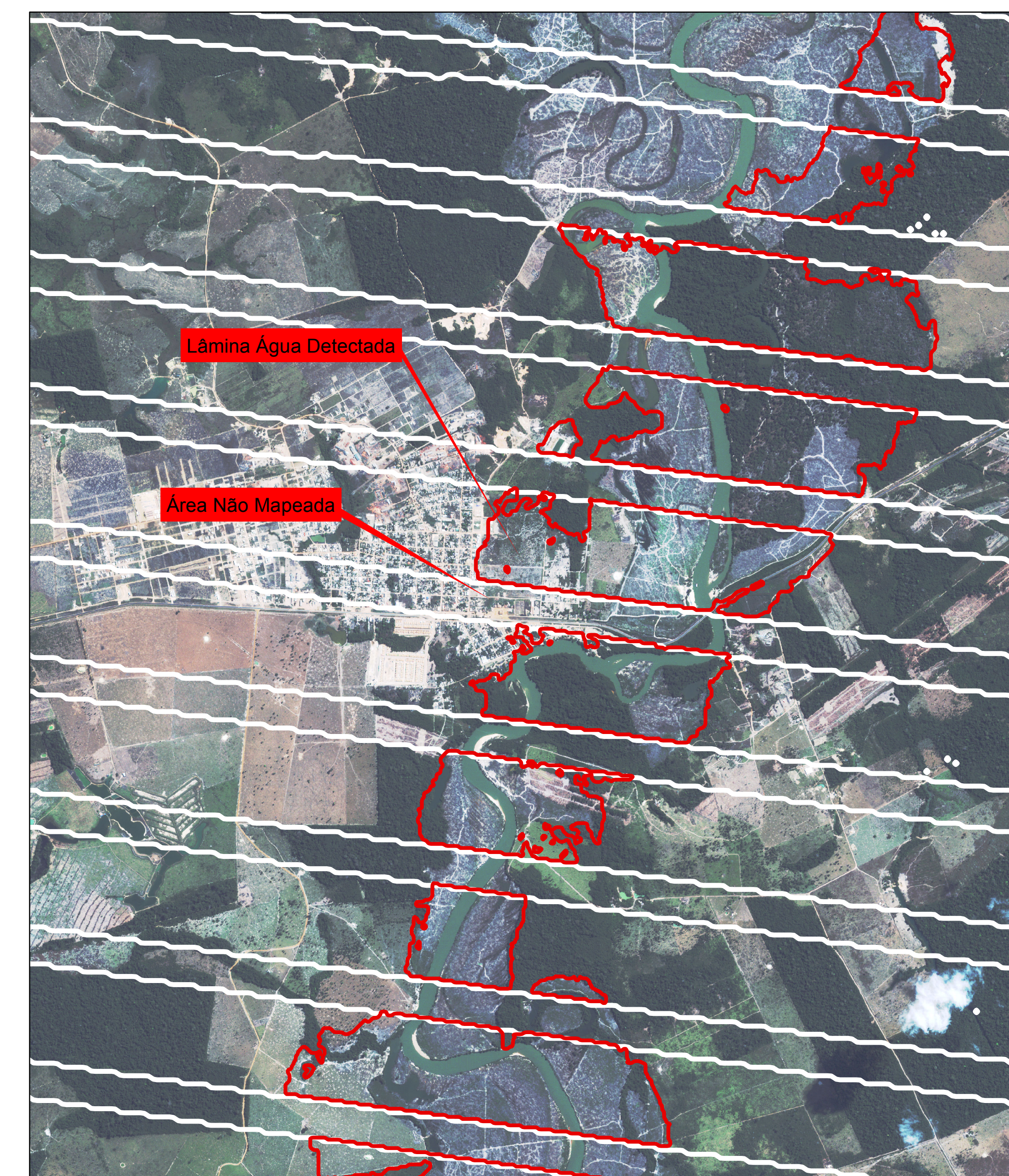
LANDSAT 7 - 07/ABR/2014 - Bandas 3, 4 e 5



LANDSAT 7 - 07/ABR/2014 - Banda 8



Ikonos 2 - 16/JUL/2011



Fonte: USGS - LANDSAT-7
Data Aquisição: 07/04/2014
Resolução: 15 m (Banda 8); 30 m (Bandas 3, 4 e 5)

Imagem Pré-Evento
Fonte: USGS - Ikonos 2
Data de Aquisição: 16/07/2011
Composição: 3R-2G-1B
Copyright: 2014 DigitalGlobe

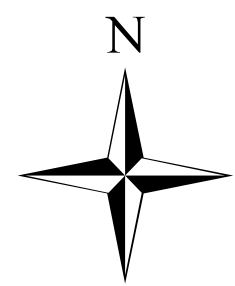
Produto ID: gerado pelo INPE através do acordo International Charter "Space and Major Disasters" Charter CALL ID 483, com imagens fornecidas pelo USGS.

Legenda

- Lâmina Água Detectada
- Contorno Lâmina Água Detectada
- Contorno Área Não Imageada

Lâmina de água detectada por meio de processamento digital de imagens no SPRING; Fatiamento da banda 8 (convertida para 8 bits, valores entre 20 e 35 considerados como sendo água).
Água com sedimento não foi considerada no fatiamento.

Este produto foi gerado usando técnicas digitais e necessita de verificação em campo.
Produto sem precisão cartográfica.



1:25.000
Projeção: Lat/Long WGS84

