



Programa Espaço e Sociedade

As Interfaces do INPE com o Setor Saúde: Diagnóstico e Perspectivas



Maria Paulete Pereira Martins Jorge

PROJETOS/PARCERIAS

- Projeto de Biomonitoramento

Parcerias FUNDHAS/INPE/FMUSP

- Rede de Alerta e Risco de Incêndio

Parcerias PMSJC/CB/PA/DF/INPE/SAB

- Programa de Inspeção Veicular

Parcerias PMSJC/REVAP/INPE

EQUIPE

- Maria Paulete Pereira Martins Jorge
- Rauda Lúcia Mariani
- Adriano Capelo
- Sérgio Silva Pereira
- Francisca Correia
- 4 estagiários nível técnico
- 2 bolsistas de iniciação científica
- 2 estagiários nível superior

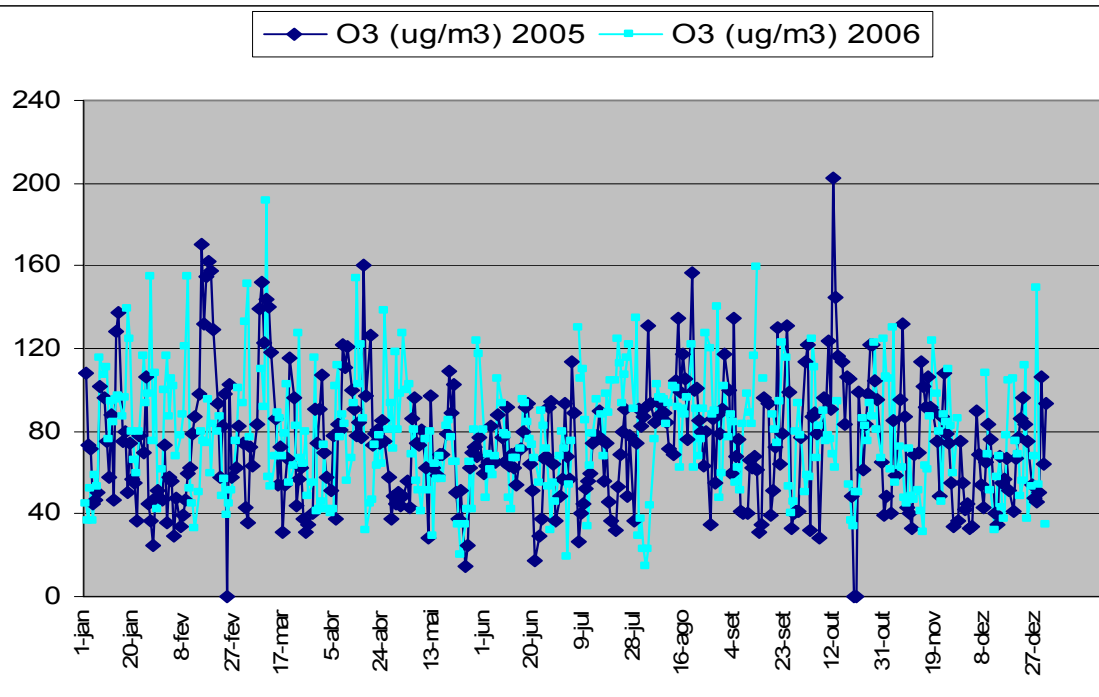
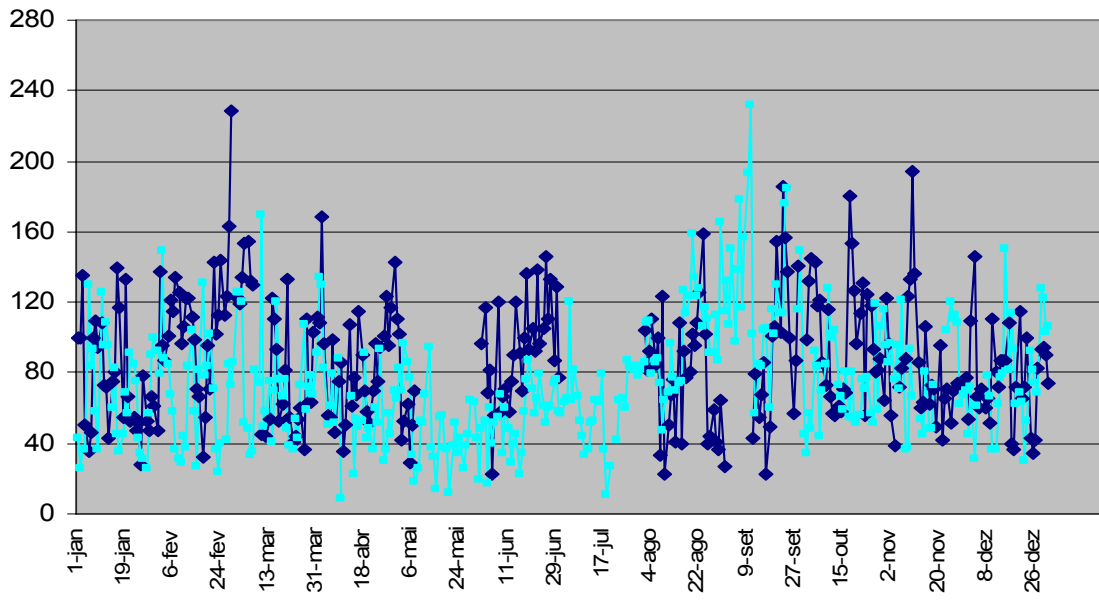
POLUIÇÃO DO AR E SAÚDE

- Os efeitos da poluição urbana na saúde humana vêm sendo estudados desde longa data. Estudos em crianças têm demonstrado serem elas as mais suscetíveis aos efeitos da poluição, seguidas pelos idosos e pessoas com doenças respiratórias;
- Existem associações positivas entre poluição do ar e aumento nas taxas de mortalidade intra-uterina, por asma, DPOC e câncer;
- A poluição atmosférica é um fator determinante para a ocorrência ou o agravamento de algumas patologias respiratórias consideradas características das populações urbanas.
- No Estado de São Paulo e no Município de SJC, as doenças do aparelho respiratório são a principal causa de internações hospitalares pelo SUS.
(Ministério da Saúde, 2005).

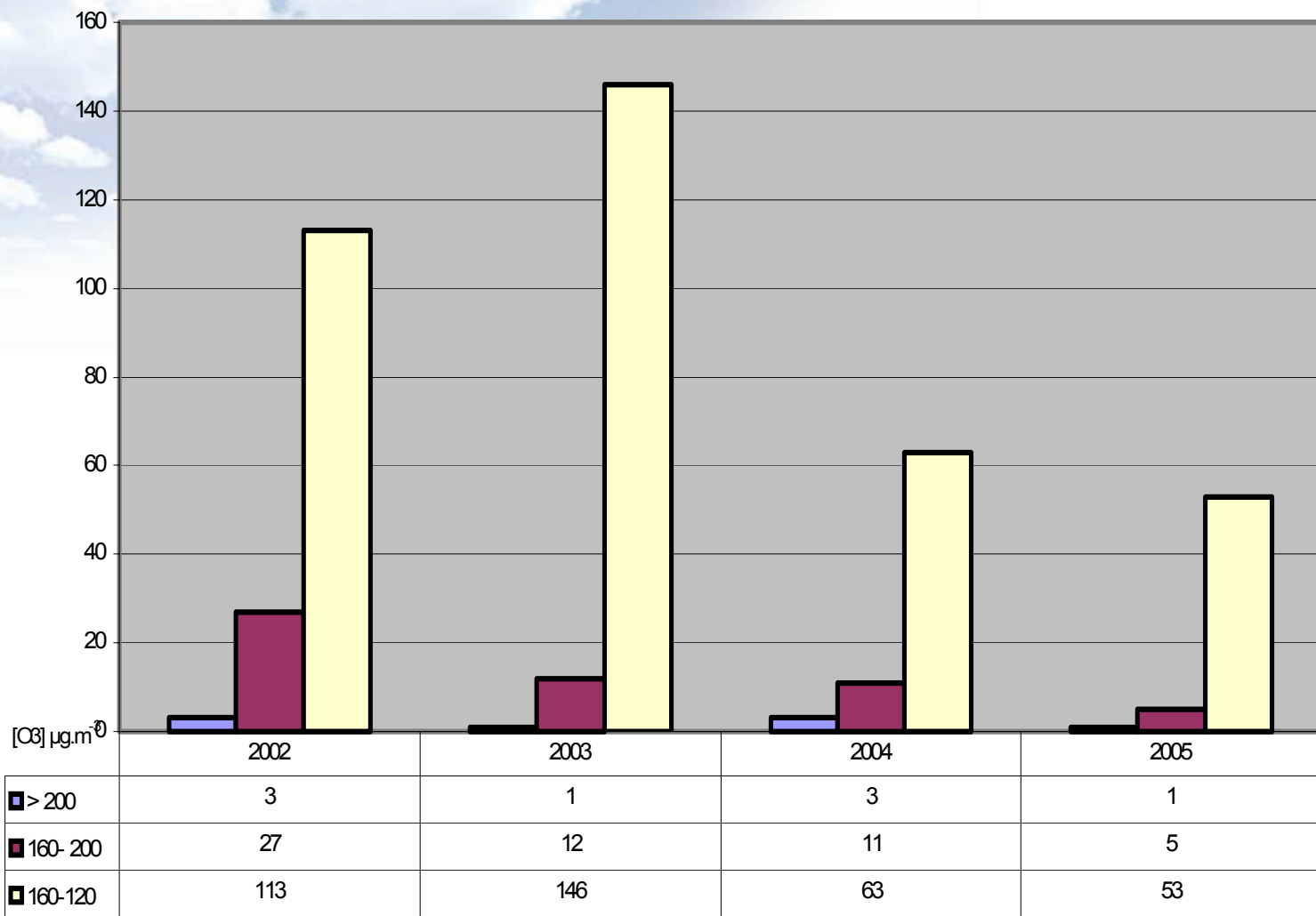
- A exposição prolongada aos níveis atuais de poluição promove alterações inflamatórias das vias aéreas em animais de laboratório e em seres humanos, com prejuízo dos mecanismos de defesa dos pulmões contra microorganismos;
- A poluição do ar induz danos no DNA (mutações), com favorecimento do surgimento de tumores pulmonares em animais e humanos;
- Após um período de inversão térmica que favorece o acúmulo de poluentes, é possível caracterizar de forma sistemática aumentos de morbidade e mortalidade por eventos respiratórios e cardiovasculares;
- Os efeitos agudos da poluição ocorrem após um período de tempo muito curto (máximo 5 dias) e não apresenta nível de segurança, ou seja, mesmo quando os padrões de qualidade não são ultrapassados, milhões de pessoas irão experimentar efeitos adversos graves sobre a sua saúde;

- O material particulado inalável menor que 10 μm , e principalmente menor que 2,5 μm , é apontado como o principal poluente relacionado com problemas de saúde;
- Sinais cada vez mais evidentes mostram que os padrões de qualidade do ar (PQA) são inadequados para a proteção da população mais susceptível à poluição do ar, vários estudos mostram a ocorrência de efeitos mórbidos em concentração abaixo do PQA;
- A mortalidade por doenças cardio-vasculares também tem sido relacionada com a poluição urbana, sendo o material particulado o poluente mais frequentemente associado;
- Estudos experimentais e toxicológicos têm sustentado os resultados encontrados em estudos epidemiológicos;

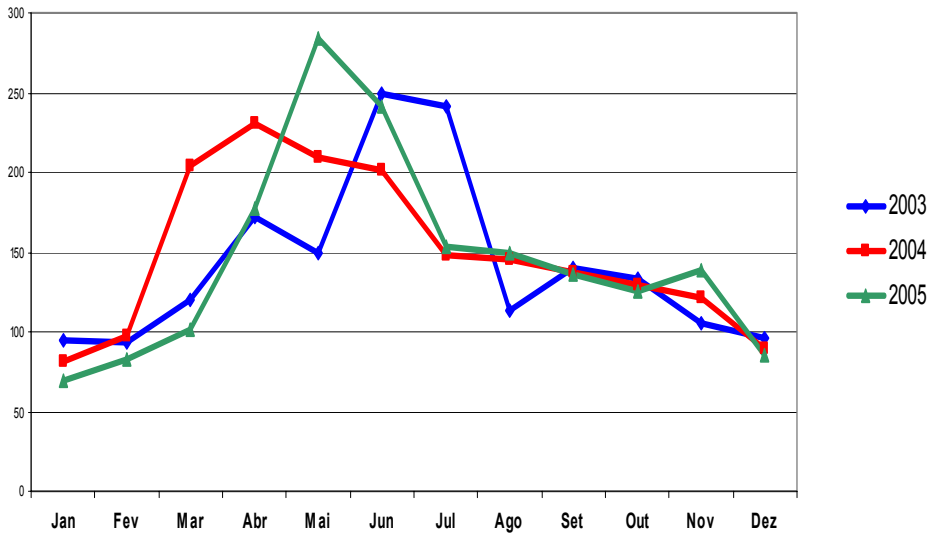
Concentrações de ozônio medidas pela CETESB em SJC



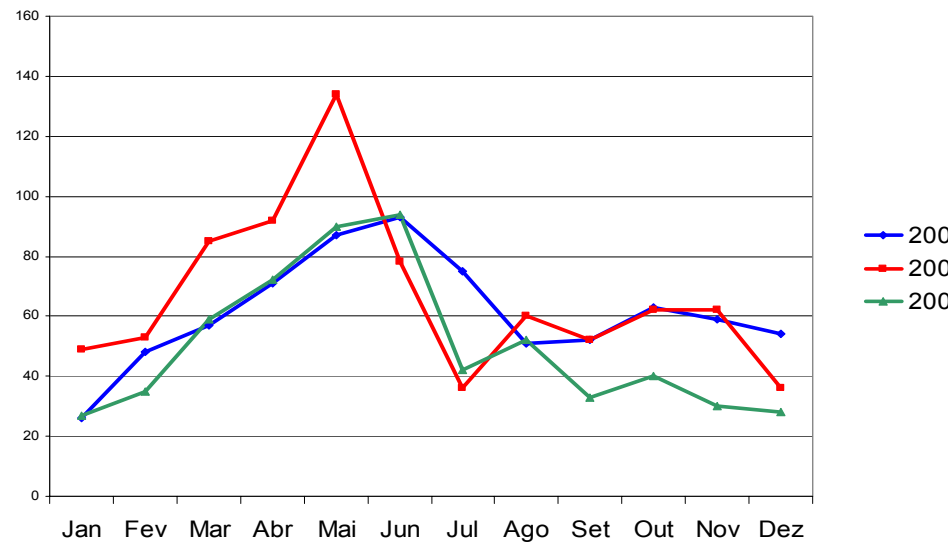
Número de dias x [O₃] µg.m⁻³ / ano

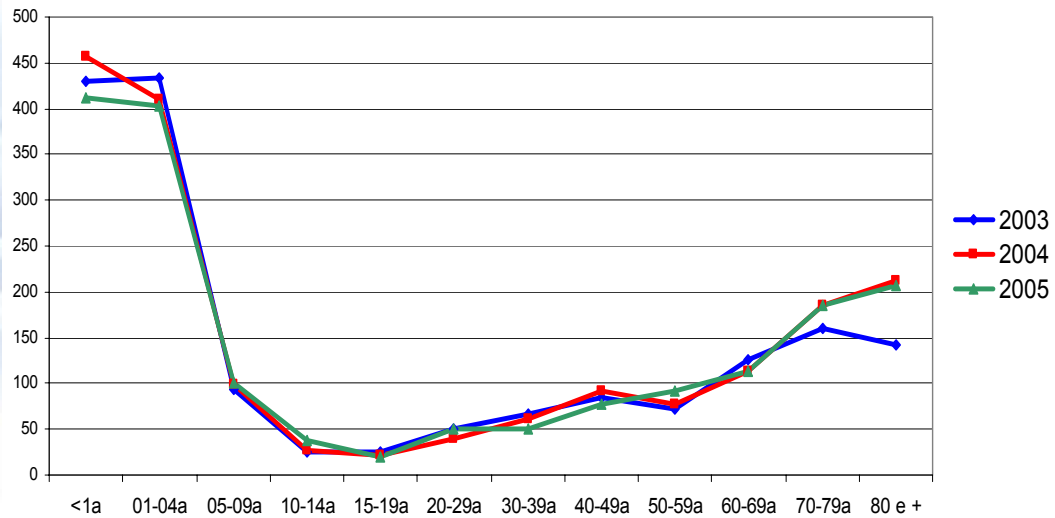


VARIAÇÃO MENSAL DO NÚMERO DE INTERNAÇÕES HOSPITALARES PELO SUS
POR DOENÇAS RESPIRATÓRIAS AGUDAS, SÃO JOSÉ DOS CAMPOS, 2003 A 2005.

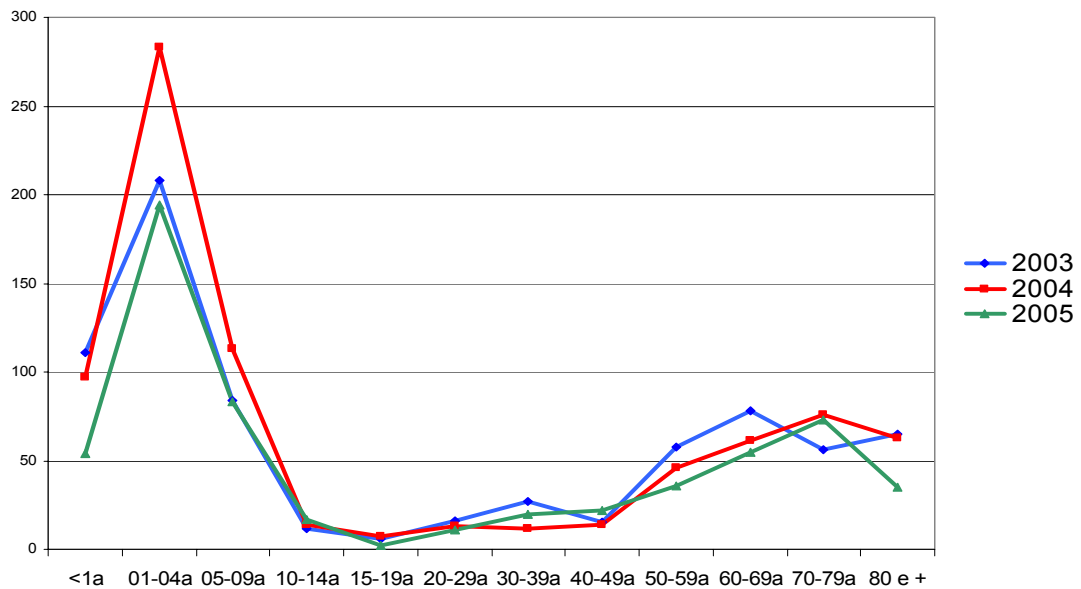


NÚMERO MENSAL DE INTERNAÇÕES PELO SUS POR DOENÇAS CRÔNICAS DAS
VIAS AÉREAS INFERIORES, SÃO JOSÉ DOS CAMPOS, 2003 A 2005.

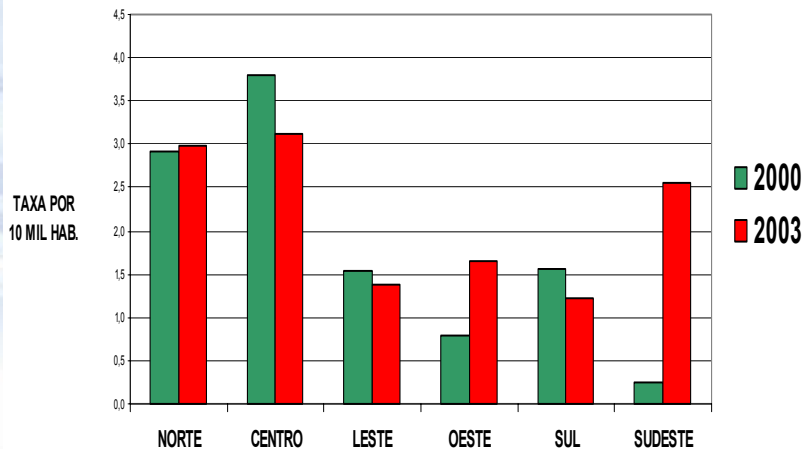




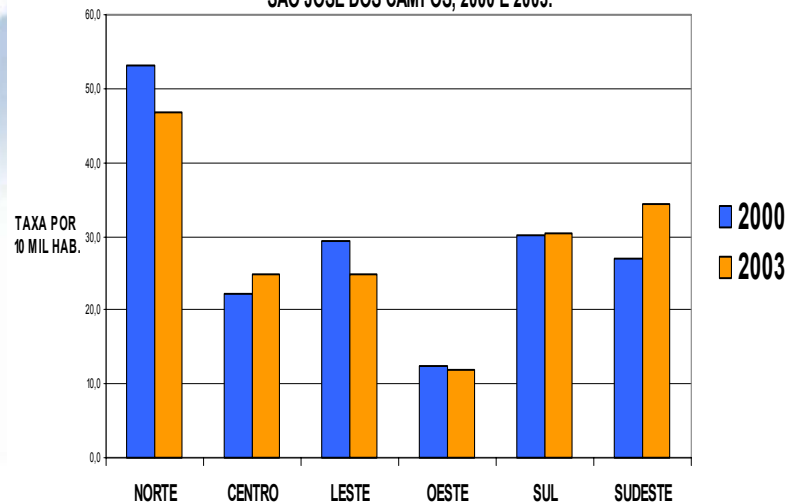
NÚMERO MENSAL DE INTERNAÇÕES PELO SUS POR DOENÇAS CRÔNICAS DAS VIAS AÉREAS INFERIORES, SEGUNDO FAIXA ETÁRIA, SÃO JOSÉ DOS CAMPOS, 2003 A 2005.



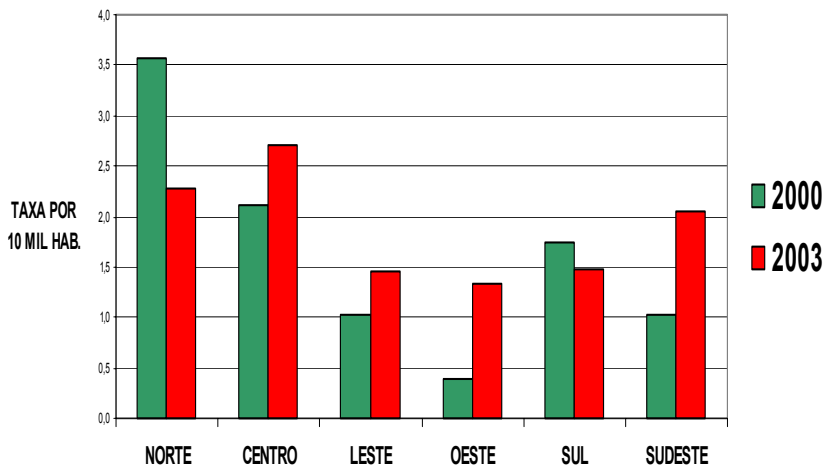
**TAXA DE MORTALIDADE POR DOENÇAS RESPIRATÓRIAS AGUDAS,
SÃO JOSÉ DOS CAMPOS, 2000 E 2003.**



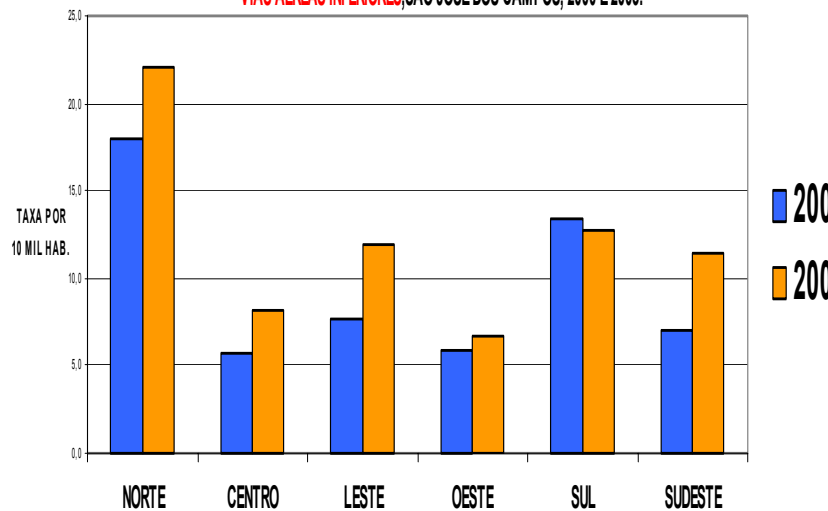
**TAXA DE INTERNAÇÃO PELO SUS POR DOENÇAS RESPIRATÓRIAS AGUDAS,
SÃO JOSÉ DOS CAMPOS, 2000 E 2003.**



**TAXA DE MORTALIDADE POR DOENÇAS CRÔNICAS DAS
VIAS AÉREAS INFERIORES, SÃO JOSÉ DOS CAMPOS, 2000 E 2003.**



**TAXA DE INTERNAÇÃO PELO SUS POR DOENÇAS CRÔNICAS DAS
VIAS AÉREAS INFERIORES, SÃO JOSÉ DOS CAMPOS, 2000 E 2003.**



Caracterização da Qualidade do AR em São José dos Campos

BIOMONITORAMENTO

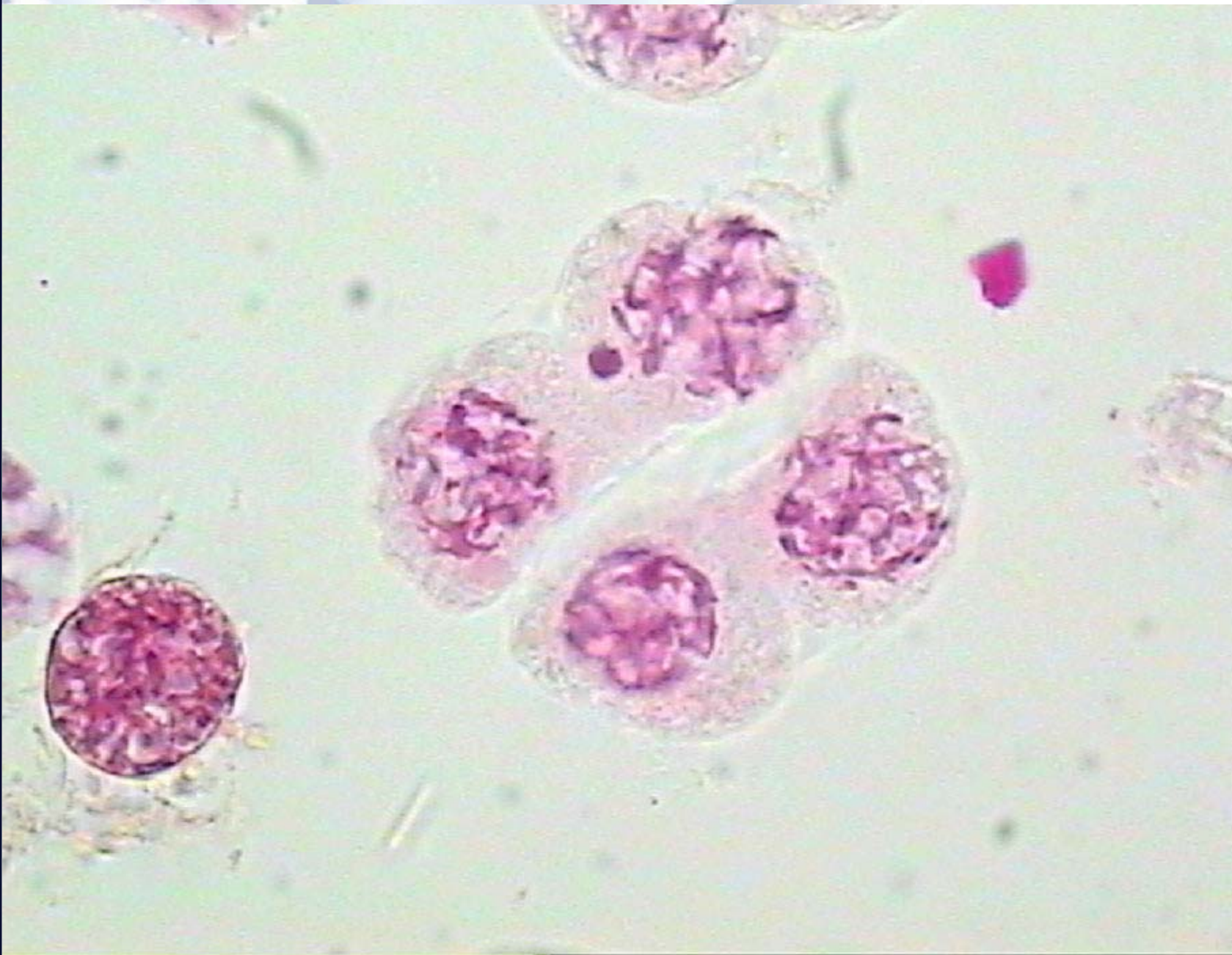
É a avaliação da qualidade ambiental de uma determinada área, utilizando organismos vivos que respondem á poluição ambiental alterando suas funções ou acumulando toxinas.





Copyright (c) Zenonord, 2006.
http://darecogarden.com/members/Zenonord/
Unauthorized Use Prohibited





Técnica Analítica para Medida da *Nicotiniana tabaco*



RESULTADOS DO BIOMONITORAMENTO CAMPANHA 2006

