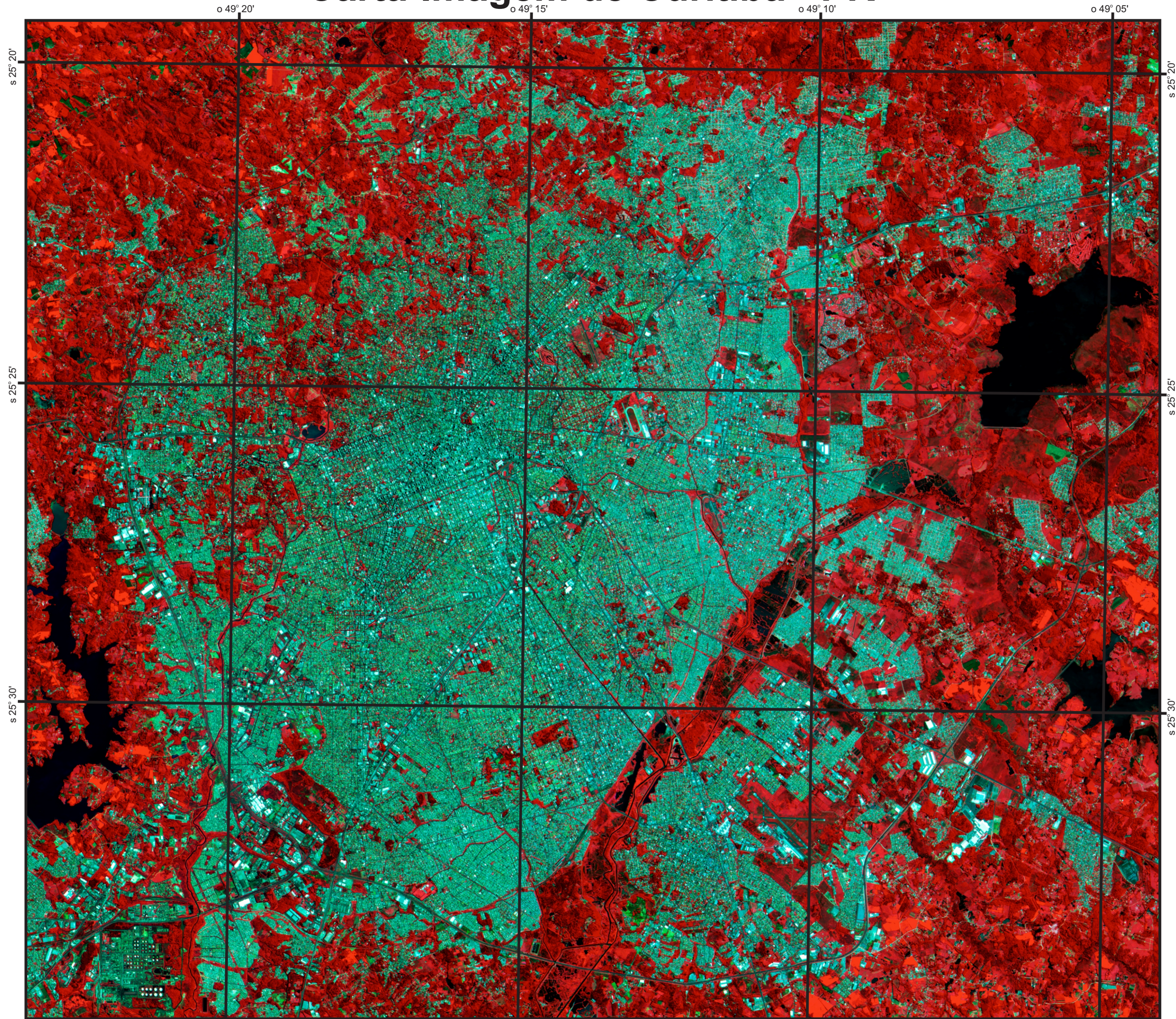


Carta-Imagem de Curitiba - PR



Sat/Sen: CBERS 4 / PAN
Base/Ponto: 157/128 e 157/129
Passagem: 20/02/2017
Resolução Espacial: 10 Metros
Composição: 4(R),3(G),2(B)
Projeção/Datum:UTM/22S/WGS84



Visite www.dgi.inpe.br/catalogo para obter imagens

XVIII SBR

Simpósio Brasileiro de Sensoriamento Remoto

28 a 31 de maio de 2017, Santos - SP, Brasil

