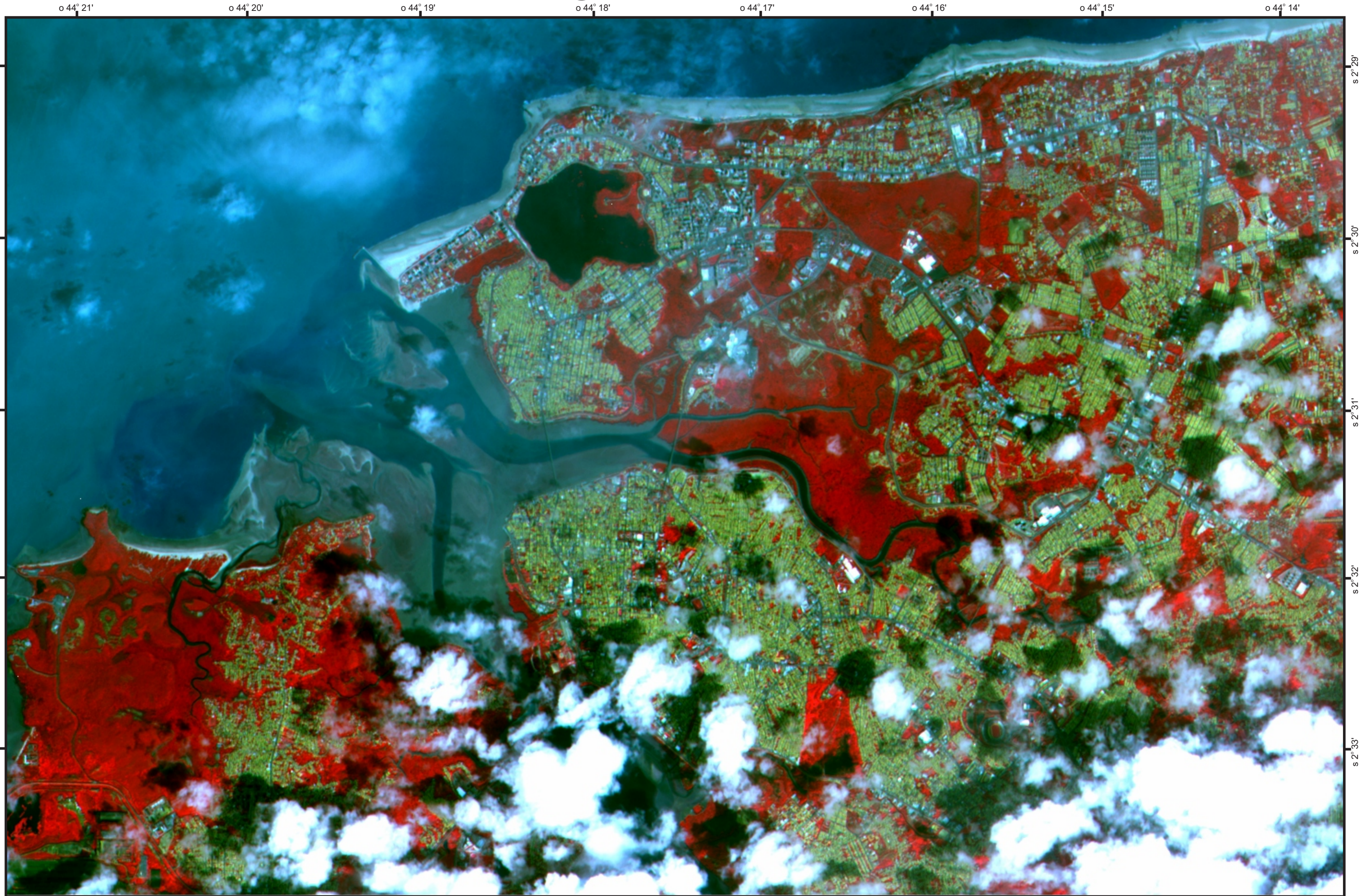
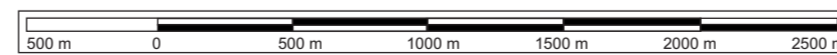


Carta-Imagem de São Luís - MA



Sat/Sen: CBERS 4 / PAN
Base/Ponto: 157/103
Passagem: 25/01/2017
Resolução Espacial: 10 Metros
Composição: 4(R),3(G),2(B)
Projeção/Datum:UTM/21S/WGS84



Visite www.dgi.inpe.br/catalogo para obter imagens

XVIII SBR

*Simpósio Brasileiro de
Sensoriamento Remoto*

28 a 31 de maio de 2017, Santos - SP, Brasil

