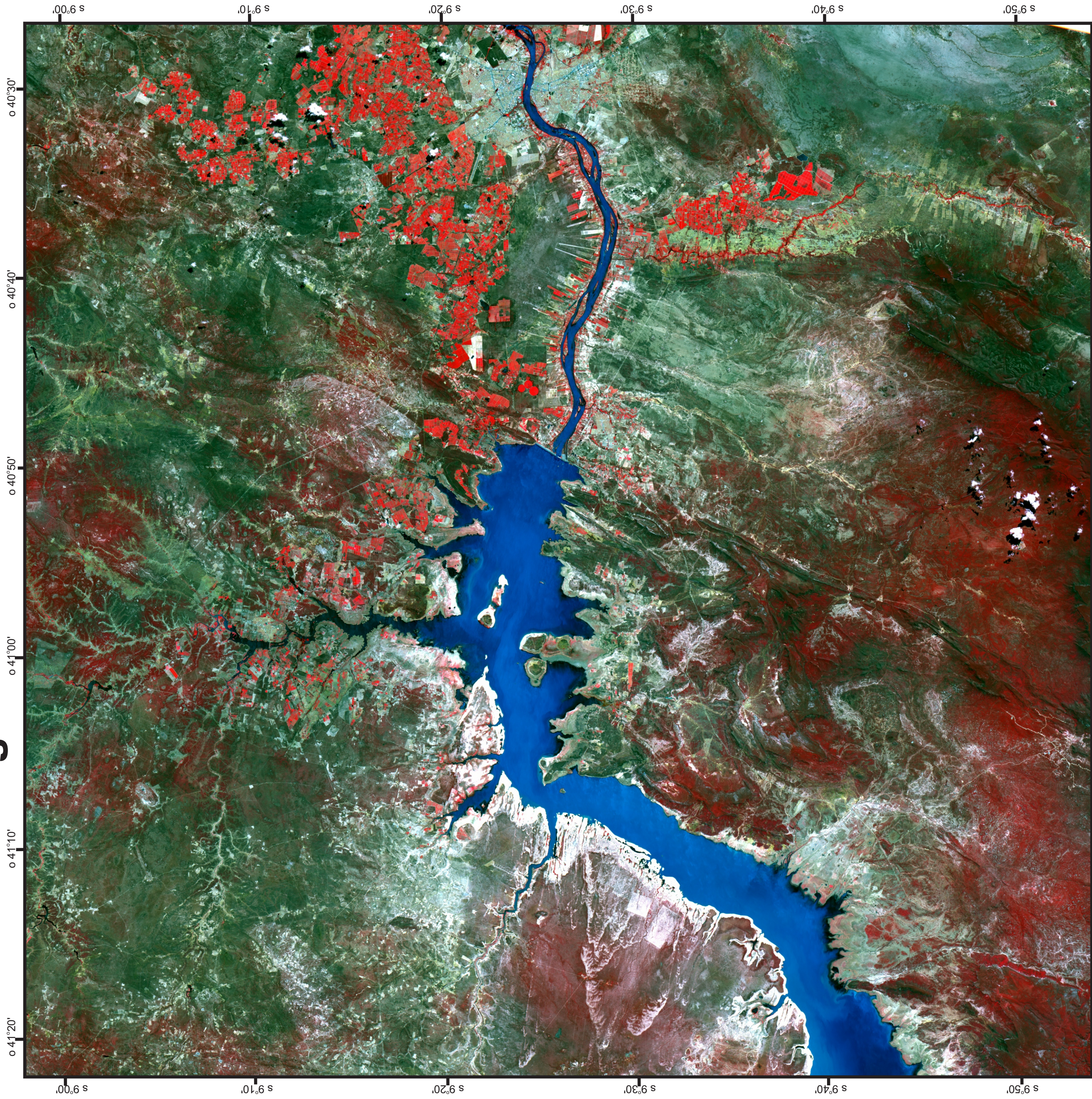
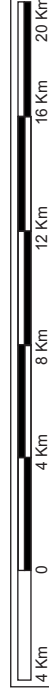


Lago de Sobradinho - BA



Sat/Sen: CBERS 4 / MUX
Base/Ponto: 152/110 e 152/111
Passagem: 23/11/2016
Resolução Espacial: 20 Metros
Composição: 8(R),7(G),6(B)
Projeção/Datum: UTM/24S/WGS84



Visite www.dgi.inpe.br/catalogo para obter imagens

XV SBR

*Simpósio Brasileiro de
Sensoriamento Remoto*
28 a 31 de maio de 2017, Santos - SP, Brasil

