



Esquistossomose



GeoSchisto

<http://www.dpi.inpe.br/geoschisto>

Esquistossomose (GeoSchisto)

Corina C. Freitas

Luciano V. Dutra

Ricardo J.P.S. Guimarães

{corina, dutra, ricardo}@dpi.inpe.br



Secretaria de
Vigilância em Saúde

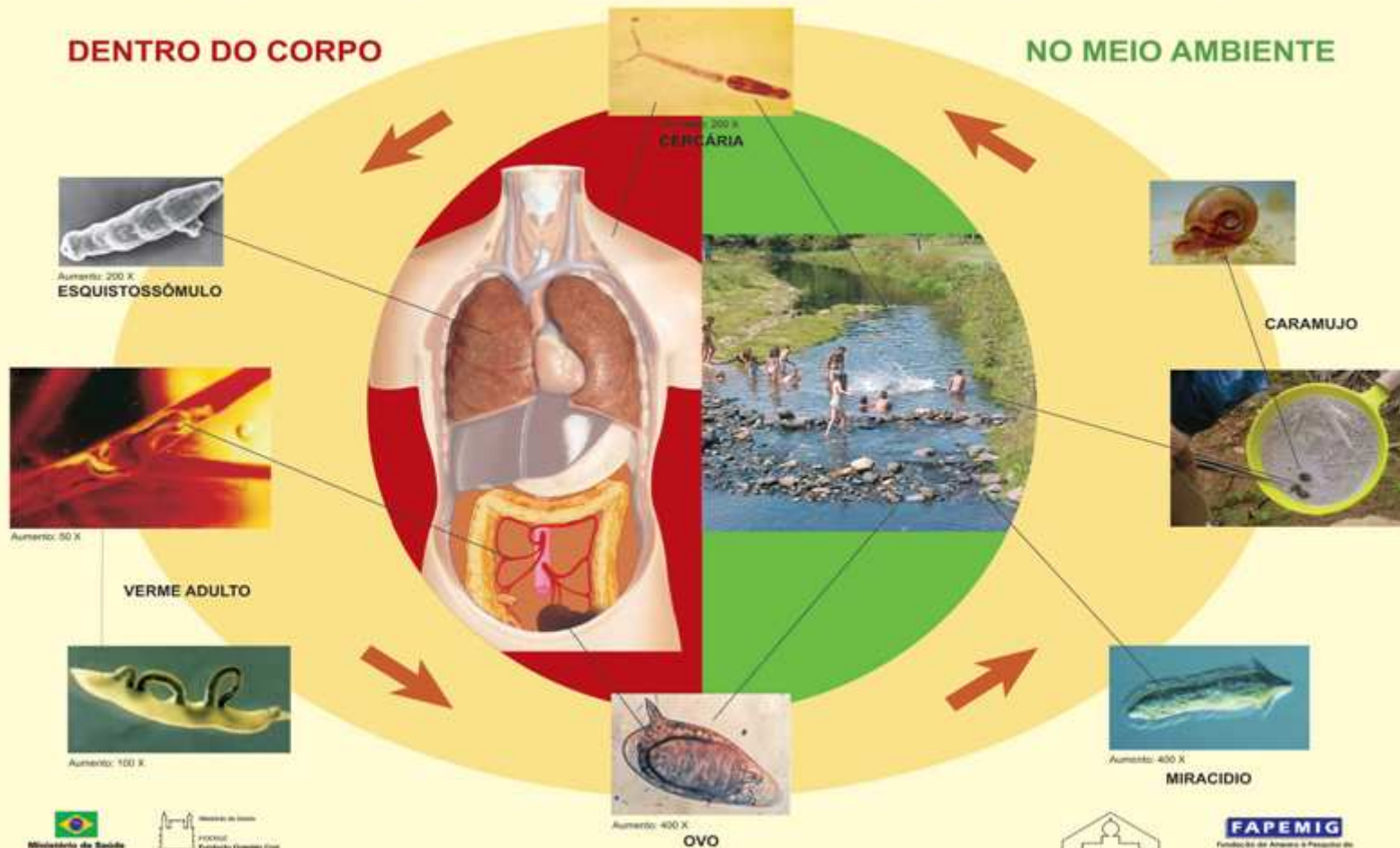
Ministério
da Saúde



OS CAMINHOS DA ESQUISTOSSOMOSE - CICLO DE TRANSMISSÃO

DENTRO DO CORPO

NO MEIO AMBIENTE





Esquistossomose



GeoSchisto

<http://www.dpi.inpe.br/geoschisto>

Biomphalaria glabrata



B. straminea



B. tenagophila



Carvalho et al. 2008





Esquistossomose



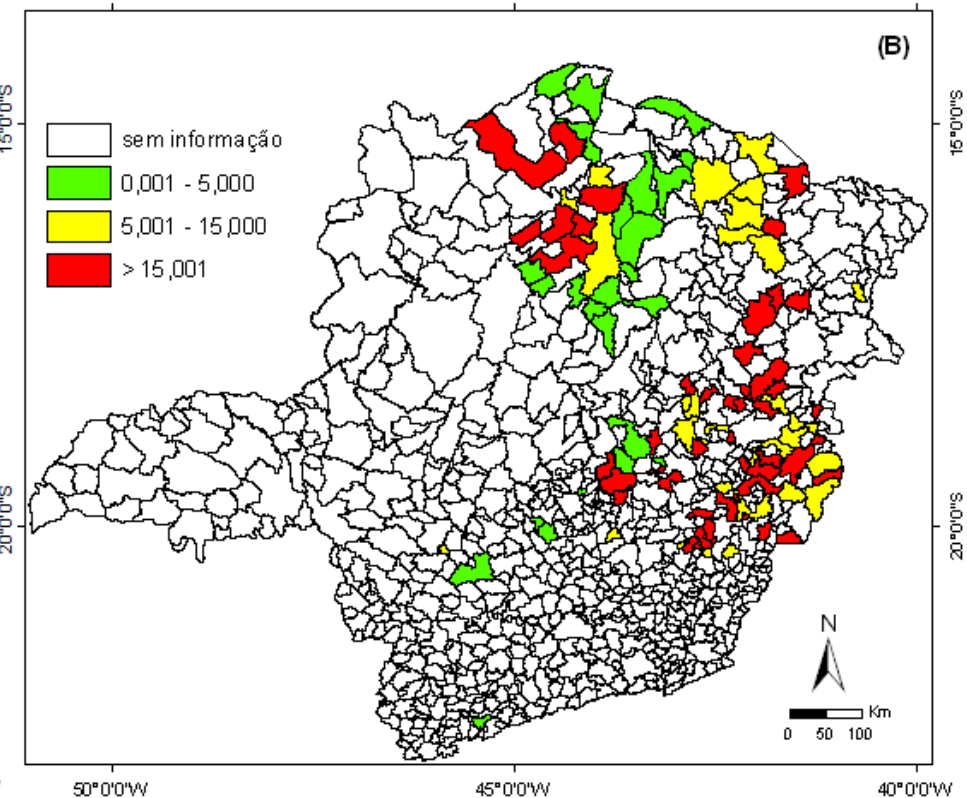
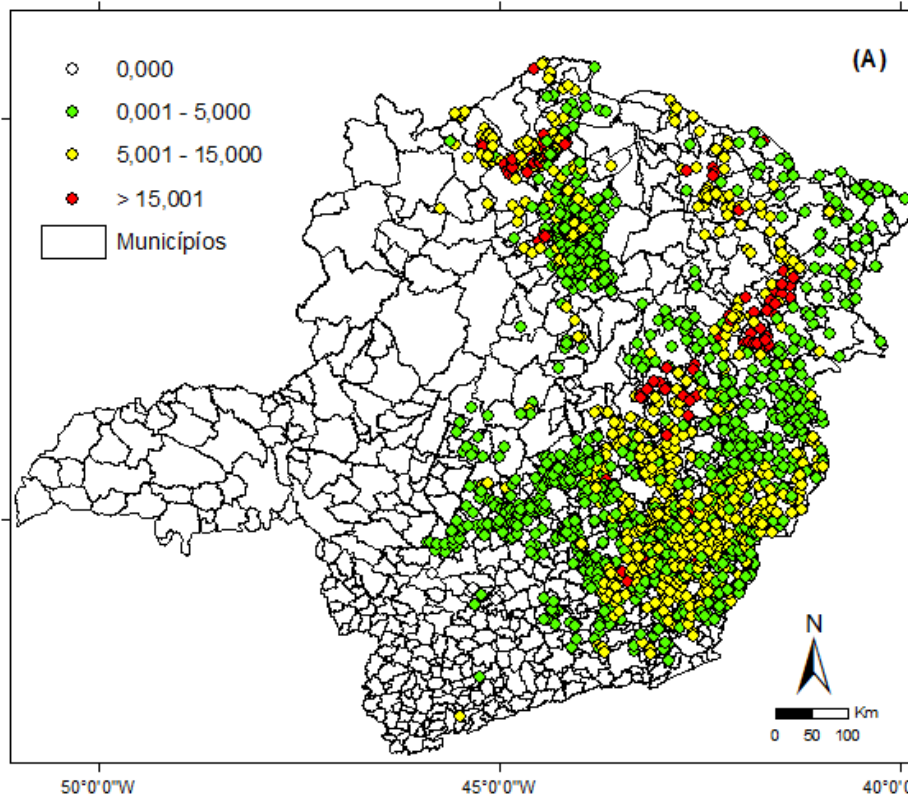
GeoSchisto

<http://www.dpi.inpe.br/geoschisto>

- Índice de Positividade (localidades)

- Prevalência (municípios)

$$Pv \text{ (ou) } Ip = \frac{\text{casos positivos}}{\text{população estudada}} * 100$$





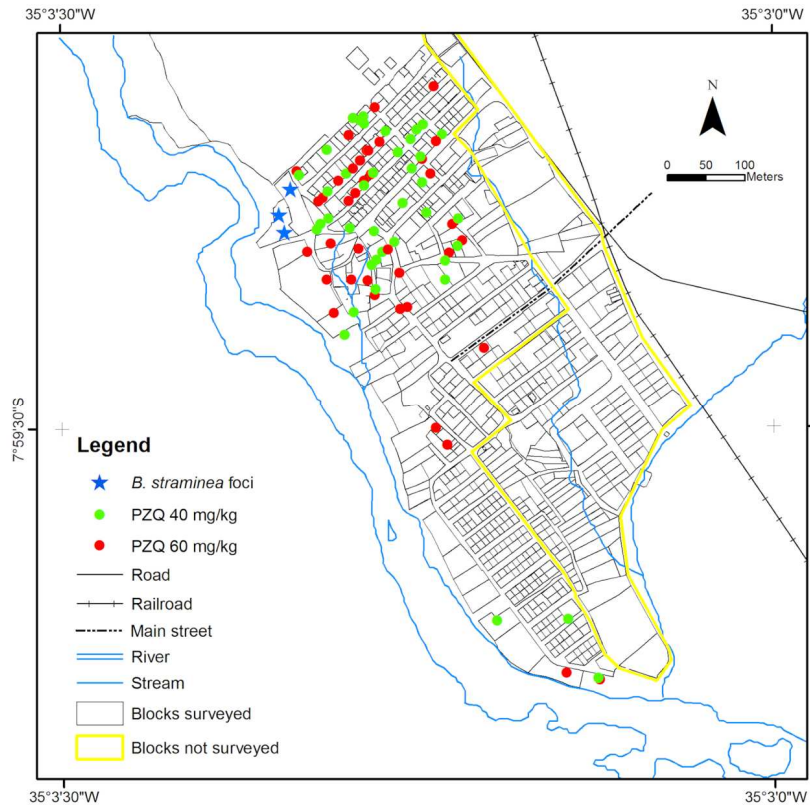
Esquistossomose



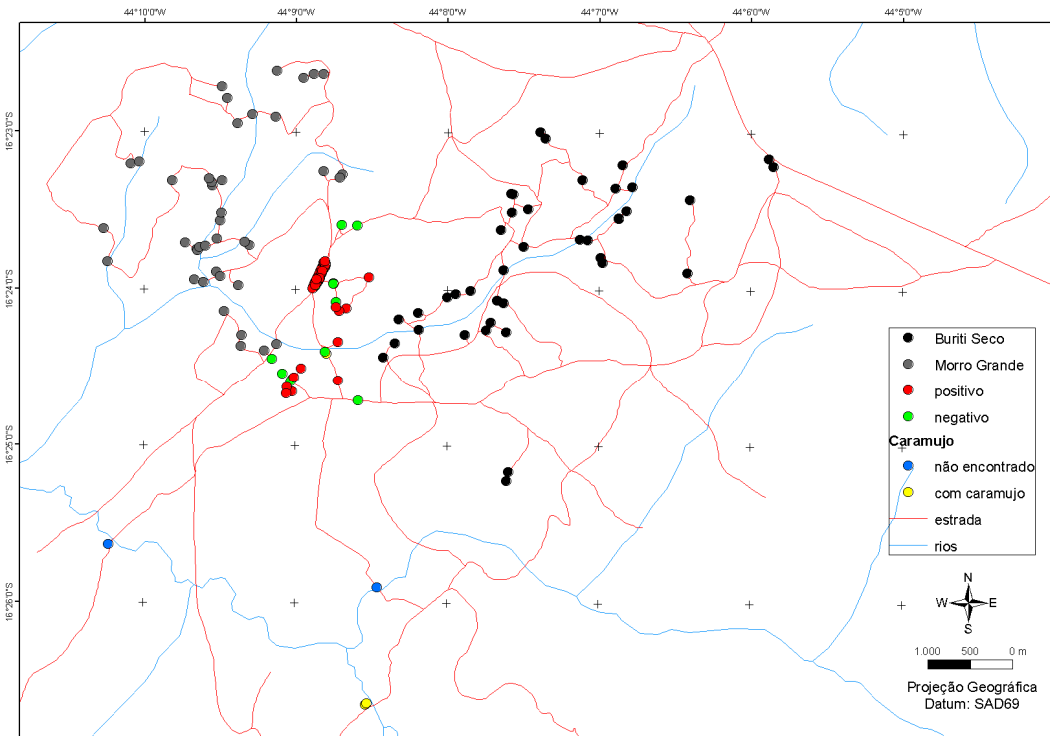
GeoSchisto

<http://www.dpi.inpe.br/geoschisto>

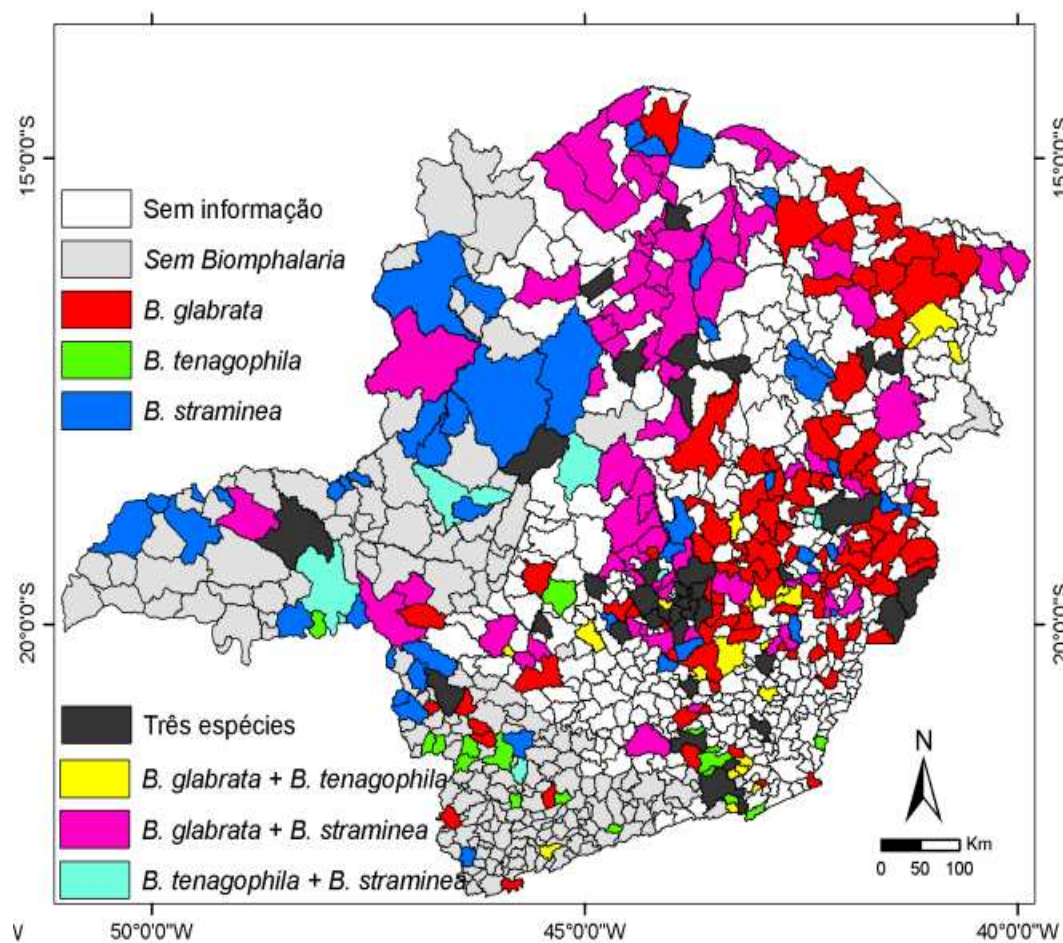
Nova Tiúma São Lourenço da Mata/PE



Pedra Preta/Buriti Seco/Morro Grande Montes Claros/MG



- Distribuição espacial dos caramujos *Biomphalaria*.



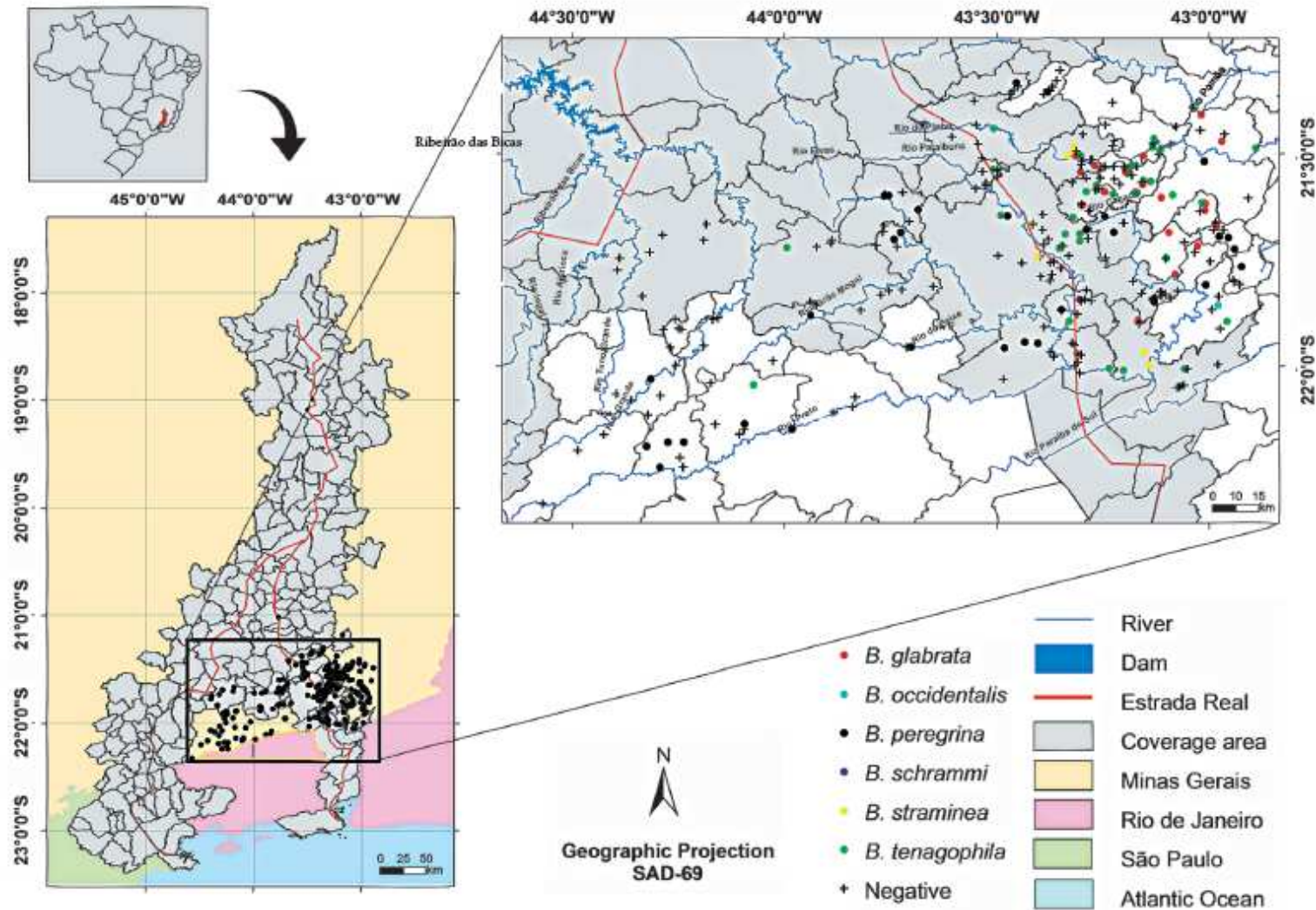


Esquistossomose



GeoSchisto

<http://www.dpi.inpe.br/geoschisto>



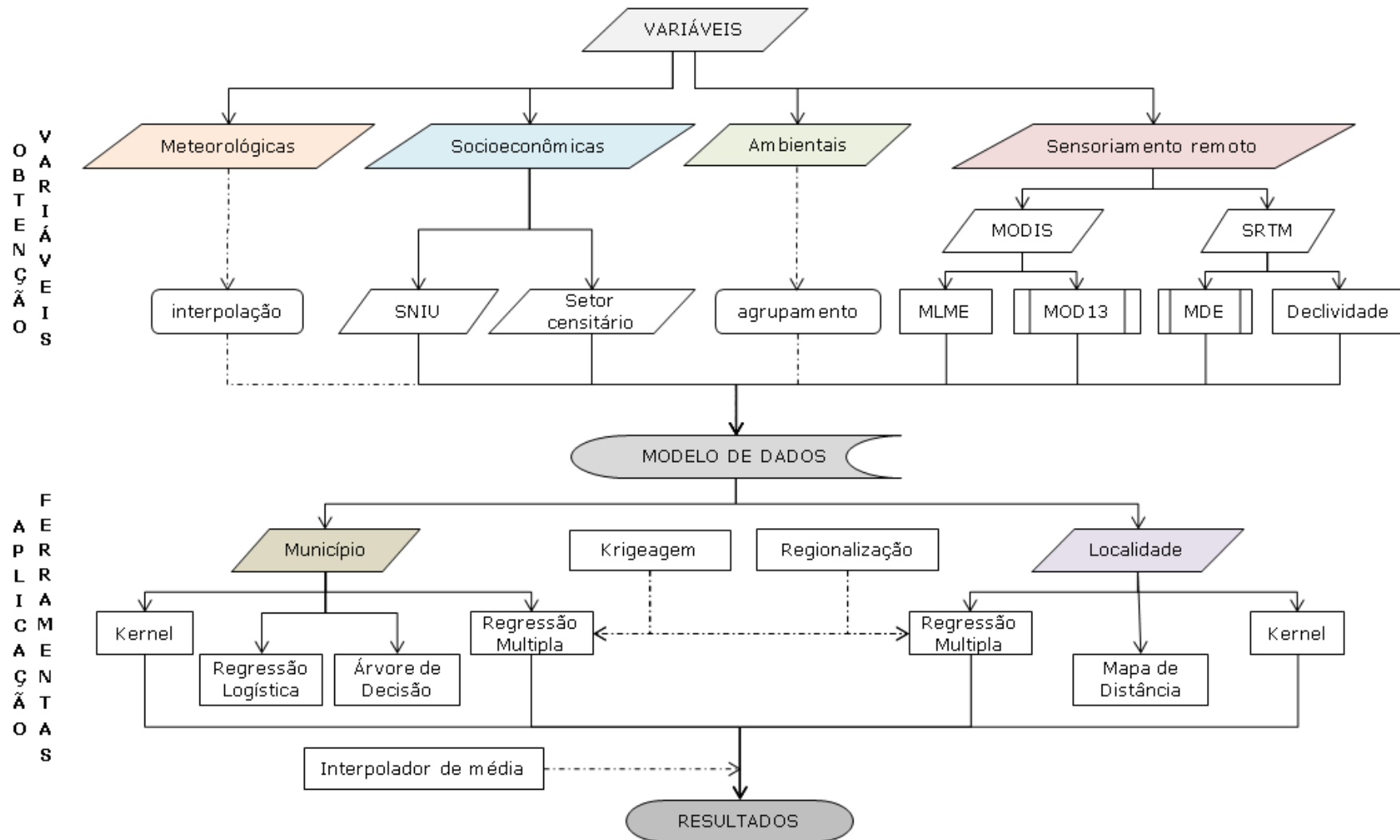


Esquistossomose



GeoSchisto

<http://www.dpi.inpe.br/geoschisto>





Esquistossomose



GeoSchisto

<http://www.dpi.inpe.br/geoschisto>

Revista da Sociedade Brasileira de Medicina Tropical 44(2):163-167, mar-abr, 2011

Mem Inst Oswaldo Cruz, Rio de Janeiro, Vol. 101(Suppl. 1): 91-96, 2006 91



Article/Artigo

Malacological survey of *Biomphalaria* snails in municipalities along the Estrada Real in the southeast of the State of Minas Gerais, Brazil

Pesquisa malacológica de *Biomphalaria* em municípios da *Estrada Real*, situados no sudeste do Estado de Minas Gerais

Sandra Helena Cerrato Tibiriçá¹, Adalberto Mitterofhe², Milton Ferreira de Castro², Adilson da Costa Lima², Murilo Gonçalves², Izabella de Oliveira Pinheiro², Corina da Costa Freitas³, Ricardo José Paula de Souza e Guimarães⁴, Omar dos Santos Carvalho⁴ and Elaine Soares Coimbra⁵

Acta Tropica 109 (2009) 181-186

Contents lists available at ScienceDirect

Acta Tropica

journal homepage: www.elsevier.com/locate/actatropica




Spatial distribution of *Biomphalaria* mollusks at São Francisco River Basin, Minas Gerais, Brazil, using geostatistical procedures

Ricardo J.P.S. Guimarães^{a,b}, Corina C. Freitas^c, Luciano V. Dutra^c, Carlos A. Felgueiras^c, Ana C.M. Moura^d, Ronaldo S. Amaral^e, Sandra C. Drummond^f, Ronaldo G.C. Scholte^{a,b}, Guilherme Oliveira^{a,b}, Omar S. Carvalho^{a,*}

Acta Tropica 108 (2008) 234-241

Contents lists available at ScienceDirect

Acta Tropica

journal homepage: www.elsevier.com/locate/actatropica




Schistosomiasis risk estimation in Minas Gerais State, Brazil, using environmental data and GIS techniques

Ricardo J.P.S. Guimarães^{a,b}, Corina C. Freitas^c, Luciano V. Dutra^c, Ana C.M. Moura^d, Ronaldo S. Amaral^e, Sandra C. Drummond^f, Ronaldo G.C. Scholte^{a,b}, Omar S. Carvalho^{a,*}

Analysis and estimative of schistosomiasis prevalence for the state of Minas Gerais, Brazil, using multiple regression with social and environmental spatial data

Ricardo JPS Guimarães, Corina C Freitas^{1/+}, Luciano V Dutra, Ana CM Moura*, Ronaldo S Amaral**, Sandra C Drummond***, Márcio Guerra*****, Ronaldo GC Scholte*****/*****, Charles R Freitas*, Omar S Carvalho****

524 Mem Inst Oswaldo Cruz, Rio de Janeiro, Vol. 105(4): 524-531, July 2010

A geoprocessing approach for studying and controlling schistosomiasis in the state of Minas Gerais, Brazil

Ricardo José de Paula Souza Guimarães^{1,2}, Corina Costa Freitas³, Luciano Vieira Dutra³, Ronaldo Guilherme Carvalho Scholte^{1,2}, Flávia Toledo Martins-Bedê³, Fernanda Rodrigues Fonseca³, Ronaldo Santos Amaral⁴, Sandra Costa Drummond⁵, Carlos Alberto Felgueiras³, Guilherme Corrêa Oliveira^{1,2}, Omar Santos Carvalho^{1/+}

512 Mem Inst Oswaldo Cruz, Rio de Janeiro, Vol. 105(4): 512-518, July 2010

Evaluation of a linear spectral mixture model and vegetation indices (NDVI and EVI) in a study of schistosomiasis mansoni and *Biomphalaria glabrata* distribution in the state of Minas Gerais, Brazil

Ricardo JPS Guimarães^{1,2}, Corina C Freitas³, Luciano V Dutra³, Ronaldo GC Scholte^{1,2}, Ronaldo S Amaral⁴, Sandra C Drummond⁵, Yosio E Shimabukuro³, Guilherme C Oliveira^{1,2}, Omar S Carvalho^{1/+}

Schistosomiasis risk mapping in the state of Minas Gerais, Brazil, using a decision tree approach, remote sensing data and sociological indicators

Flávia T Martins-Bedê¹, Luciano V Dutra^{1/+}, Corina C Freitas¹, Ricardo JPS Guimarães^{2,3}, Ronaldo S Amaral⁴, Sandra C Drummond⁵, Omar S Carvalho⁶

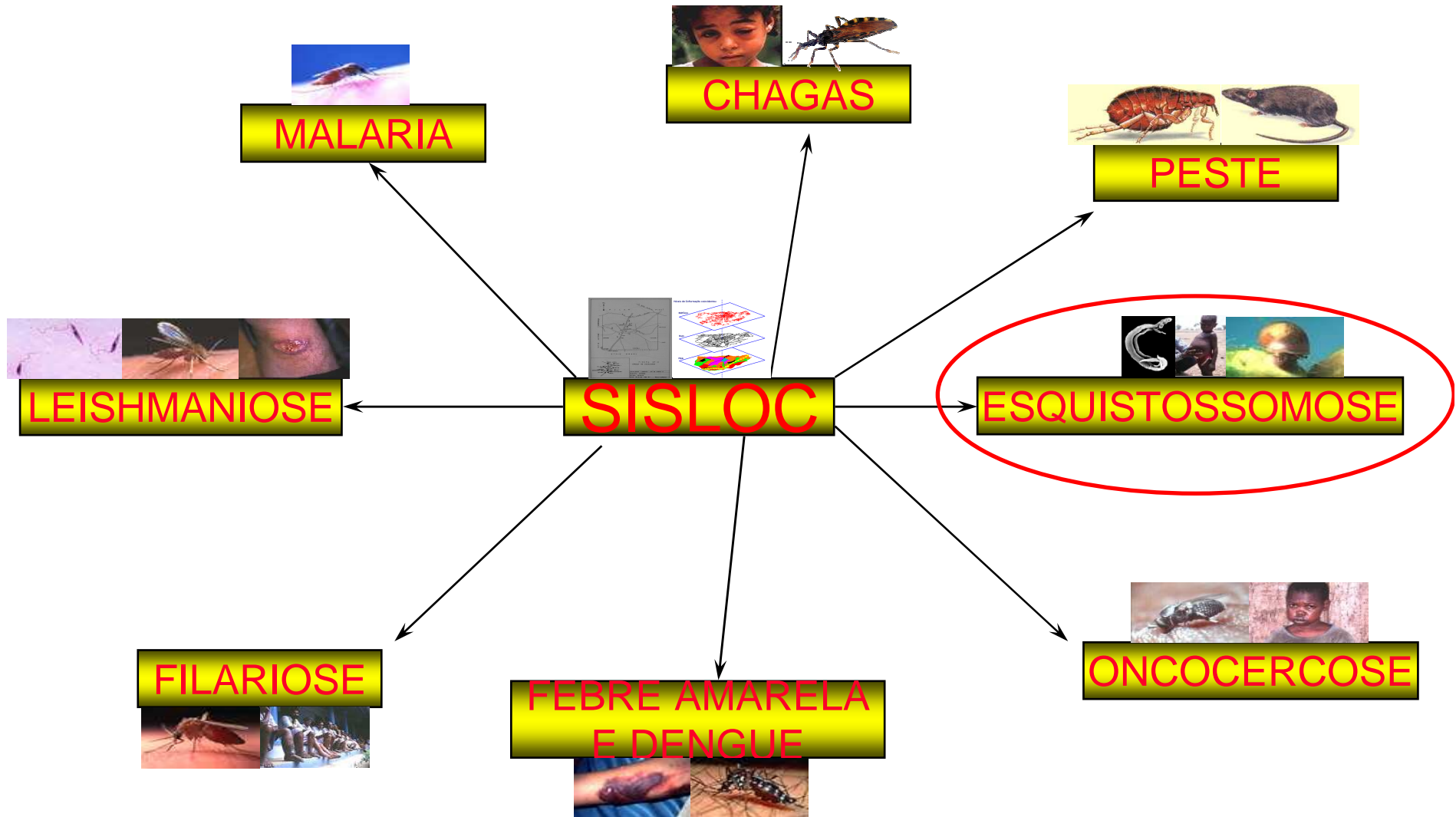


Esquistossomose



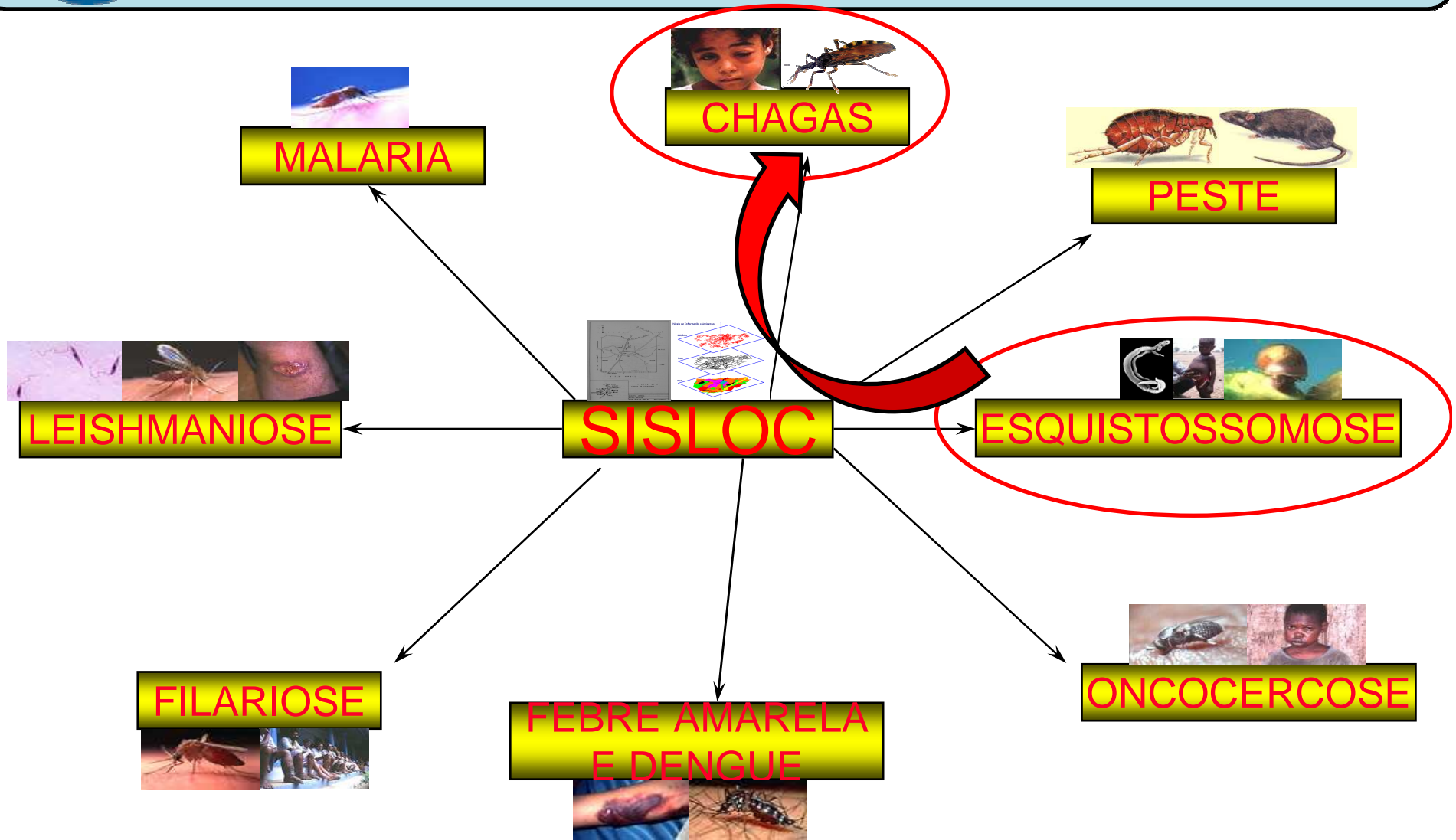
GeoSchisto

<http://www.dpi.inpe.br/geoschisto>





Doença de Chagas





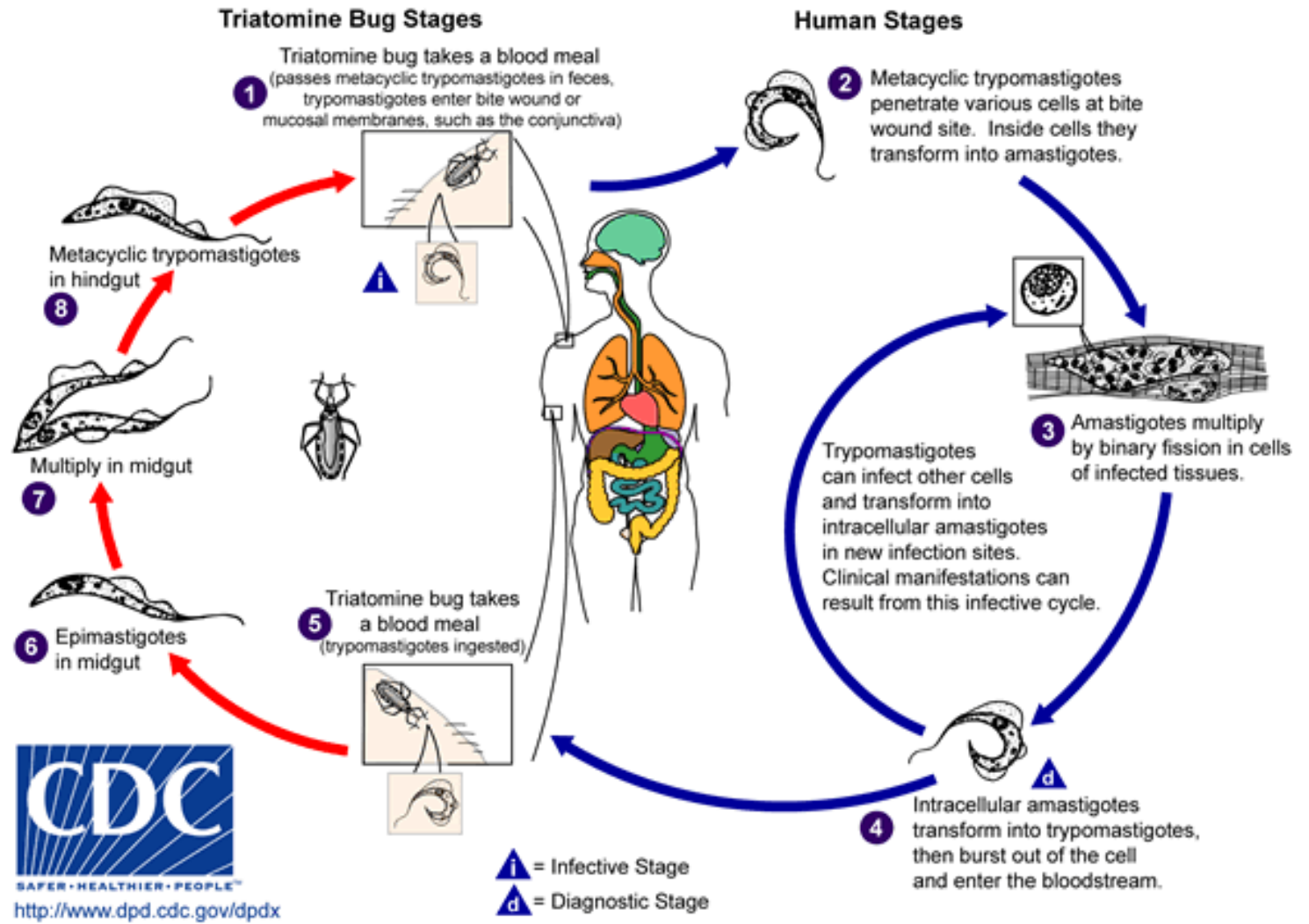
Doença de Chagas



Figure 2. *Triatoma infestans* (Klug), dorsal view.



Rhodnius Prolixus





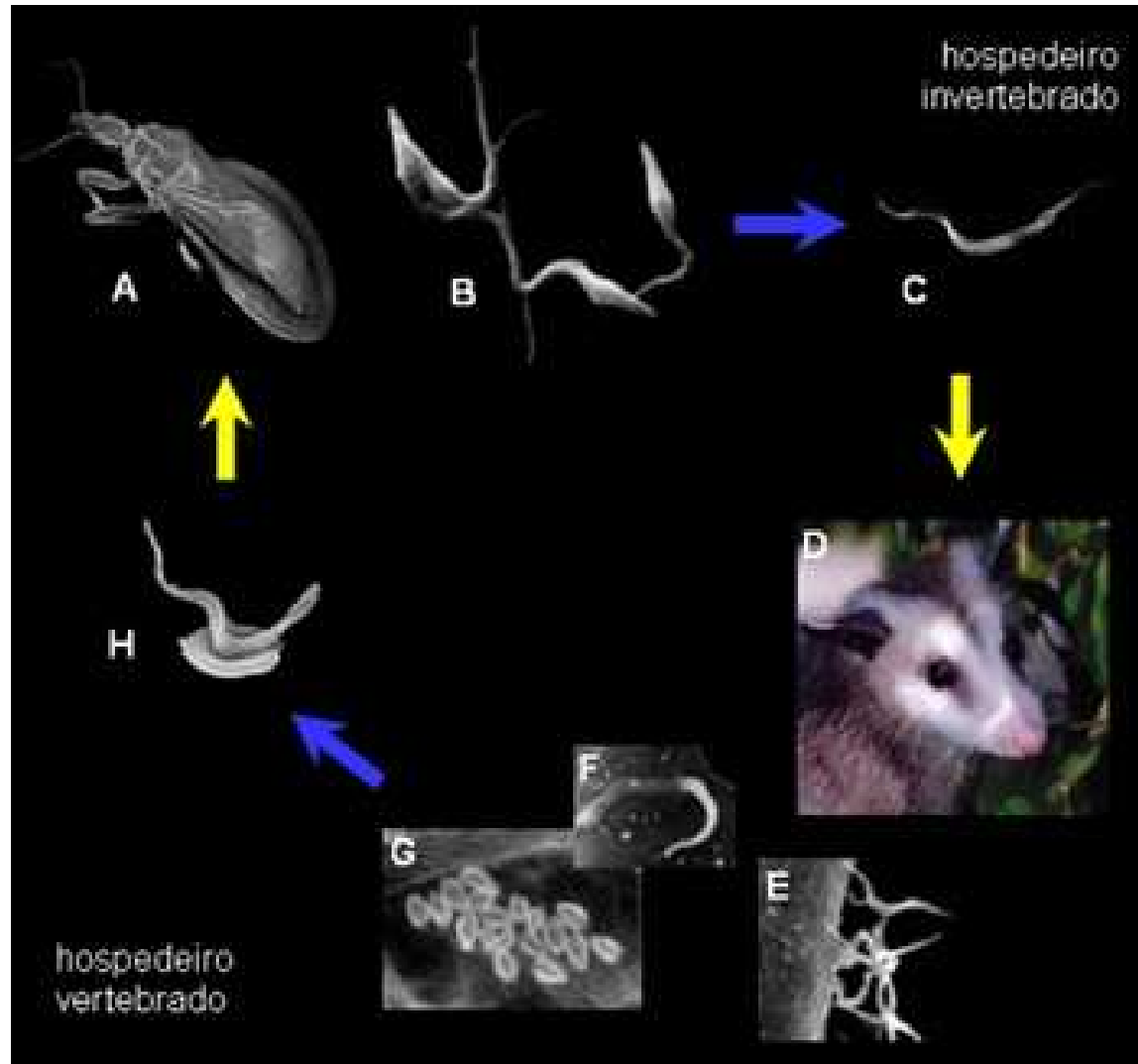
Doença de Chagas



Figure 2. *Triatoma infestans* (Klug), dorsal view.



Rhodnius prolixus





Doença de Chagas



FIOCRUZ
Centro de Pesquisas René Rachou
Programa de Pós-Graduação em Ciências da Saúde



Implementação de um sistema de referência taxonômica para elaboração da carta triatomínica nas Gerências Regionais de Saúde de Januária e Montes Claros, Minas Gerais, Brasil

Aluna: Thessa Cristina Machado de Faria
Orientadora: Dra. Líléia Diotaiuti

2011

Elisa Neves Vianna

Dinâmica de reinfestações e alterações ambientais na Eco-epidemiologia da doença de Chagas em área de *Triatoma sordida* Stål 1859 (Hemiptera, Reduviidae, Triatominae) no Norte de Minas Gerais, Brasil.

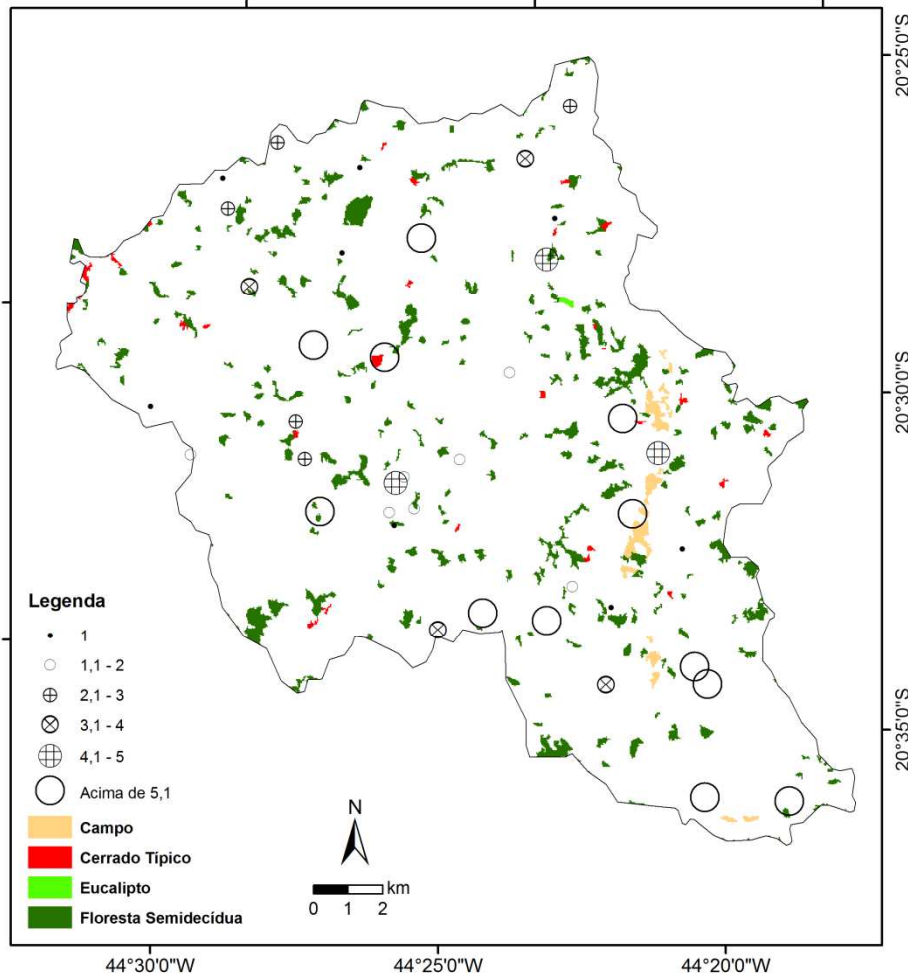


Belo Horizonte, Minas Gerais
2011

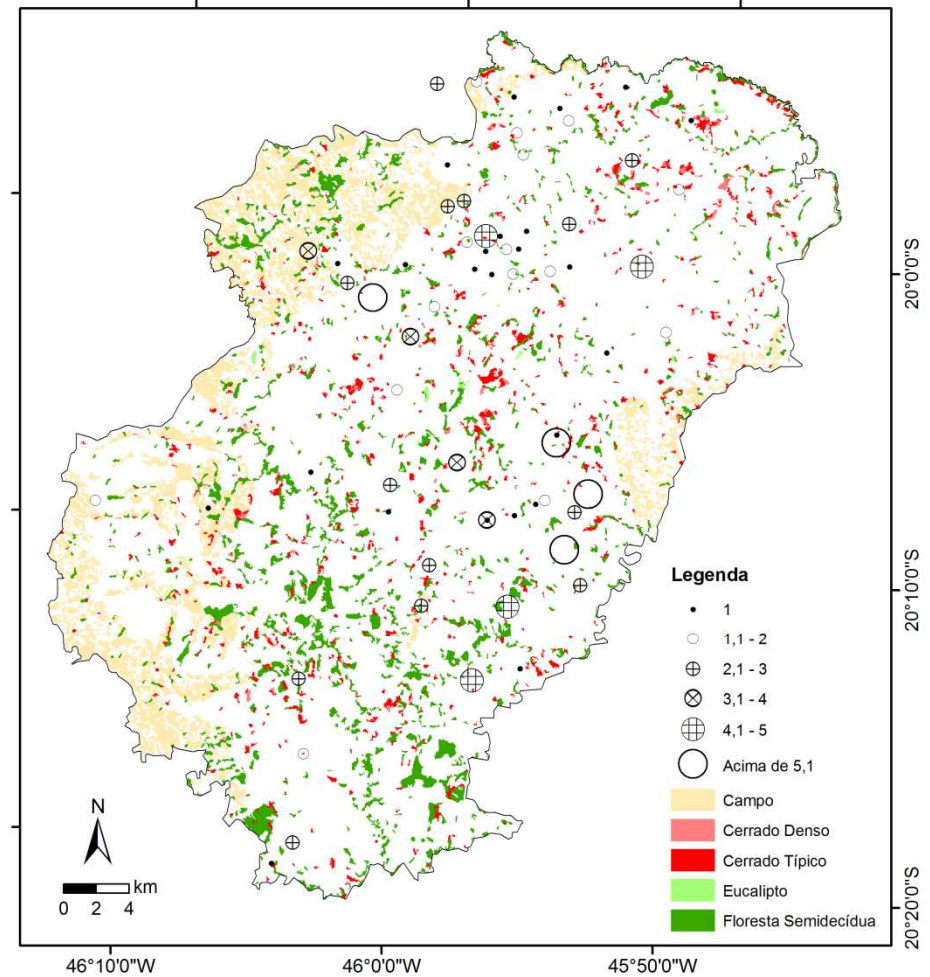


Doença de Chagas

Mapa de Piracema

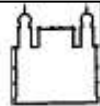


Mapa de Bambuí





Doença de Chagas



Ministério da Saúde
FIOCRUZ
Fundação Oswaldo Cruz
Programa de Pós-graduação em Ciências da Saúde

CENTRO DE PESQUISA RENÉ RACHOU

Doutorado em Ciências da Saúde

Doenças Infecciosas e Parasitárias

Aspectos ecológicos da Tripanossomose
Americana em comunidades do médio Tapajós,
Pará-Brasil, e riscos de transmissão do
Trypanosoma cruzi às populações humanas da
região

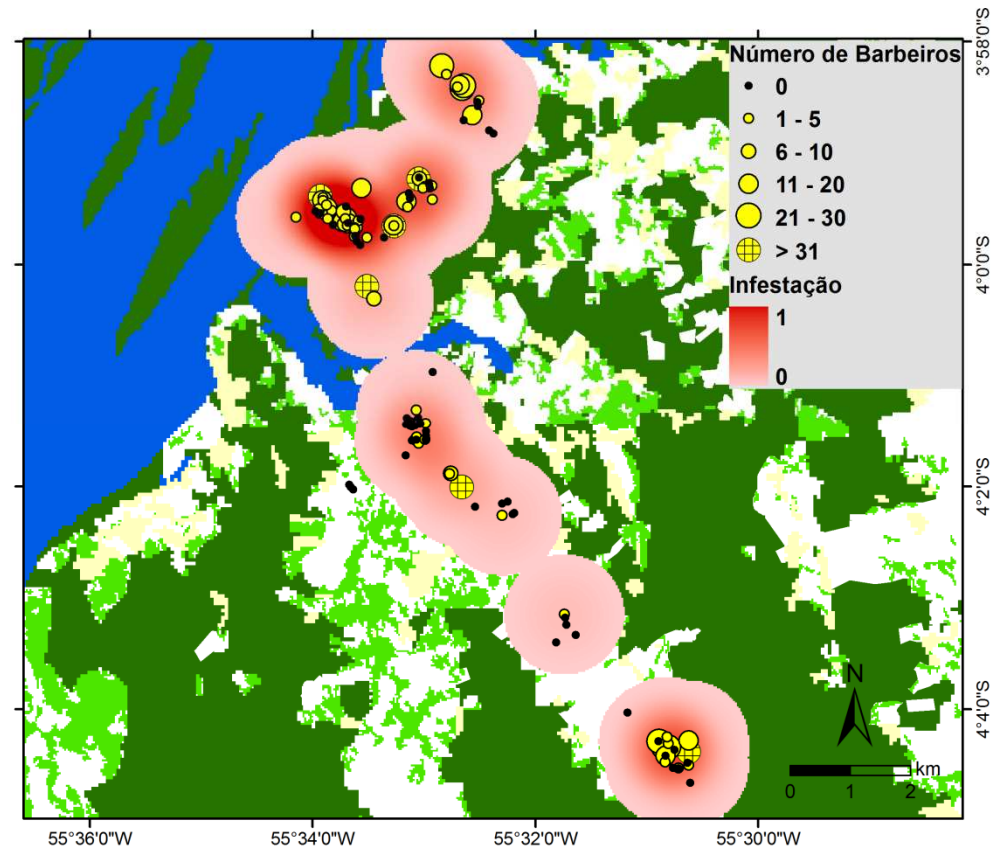
por

Fernando Braga Stehling Dias

Belo Horizonte

Fevereiro de 2011

São Tomé/Araipá/Nova Estrela Aveiro/PA





GeoSchisto



GeoSchisto

<http://www.dpi.inpe.br/geoschisto>



GeoSchisto



[Home](#)

[Equipe](#)

[Rede GEOSCHISTO](#)

[Publicações](#)

[Documentos](#)

[Base de dados](#)

[Produtos / Software](#)

NOVIDADES



Fale conosco

O projeto **GeoSchisto** propõe o desenvolvimento de modelos de análise, representação e construção de cenários espaciais que permitam a caracterização de fenômenos relacionados à distribuição da esquistossomose em Minas Gerais.

O objetivo principal do projeto é determinar as relações entre a distribuição dos hospedeiros intermediários e a prevalência da esquistossomose no Estado de Minas Gerais, utilizando os recursos de geoprocessamento e de imagens ambientais produzida por satélites.

É um projeto colaborativo entre a Divisão de Processamento de Imagens do Instituto Nacional de Pesquisas Espaciais em São José dos Campos, Centro de Pesquisas René Rachou-CPqRR/Fiocruz em Belo Horizonte, o Departamento de Cartografia e o Laboratório de Geoprocessamento da Universidade Federal de Minas Gerais, Gerência de Esquistossomose/Secretaria de Vigilância em Saúde/Ministério da Saúde, Secretaria de Estado de Saúde de Minas Gerais e a Universidade Federal de Juiz de Fora.

Apoio Financeiro:

