

Terralib

Layer tabular

André

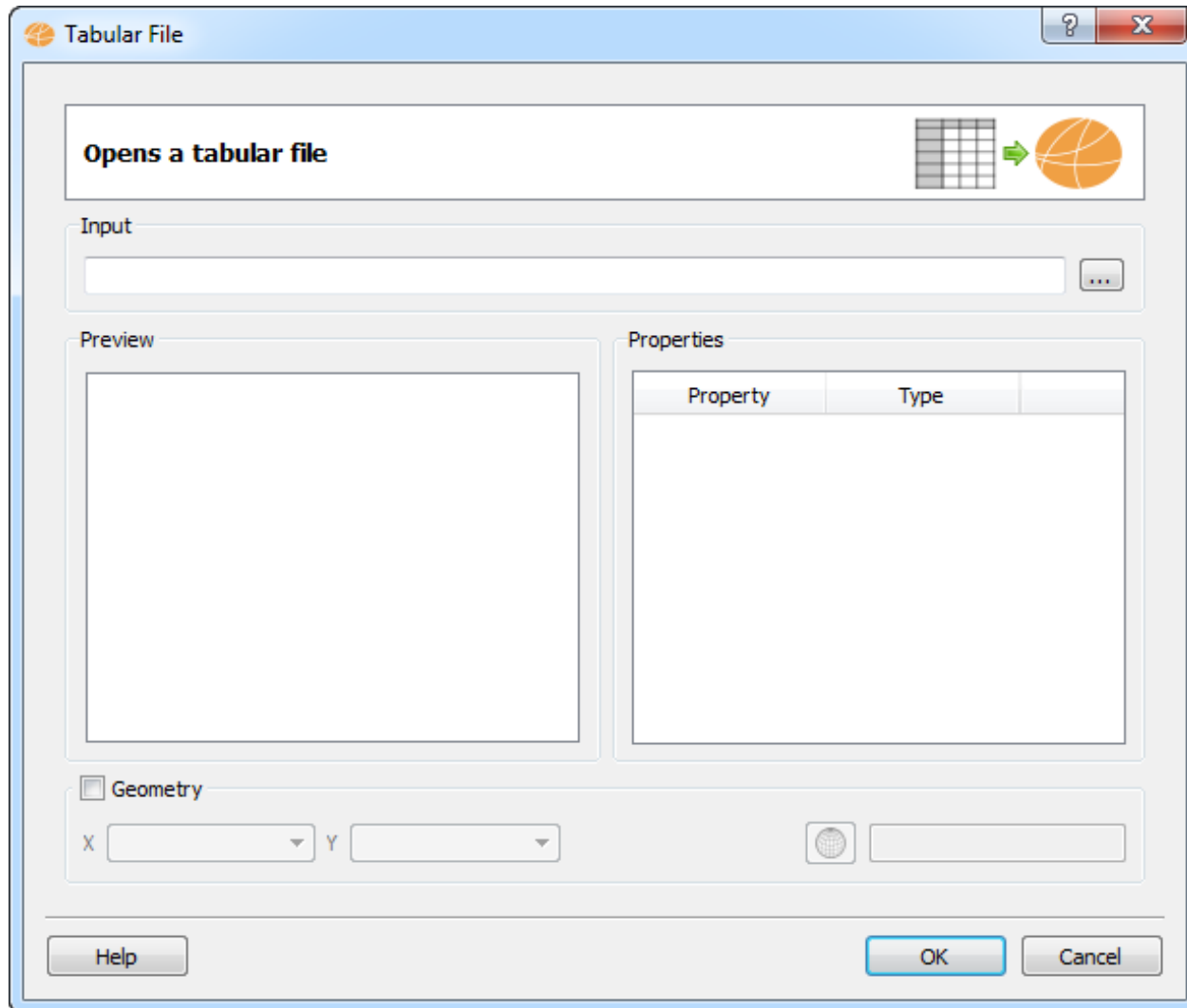
# Layer Tabular

- Classe: DataSetAdapterLayer;
- Usado para adaptar um dataset
  - Criar uma geometria;
  - Alterar os tipos dos dados;
- Utiliza:
  - DataSetTypeConverter;
  - DataSetAdapter;
  - FilteredDataSet;

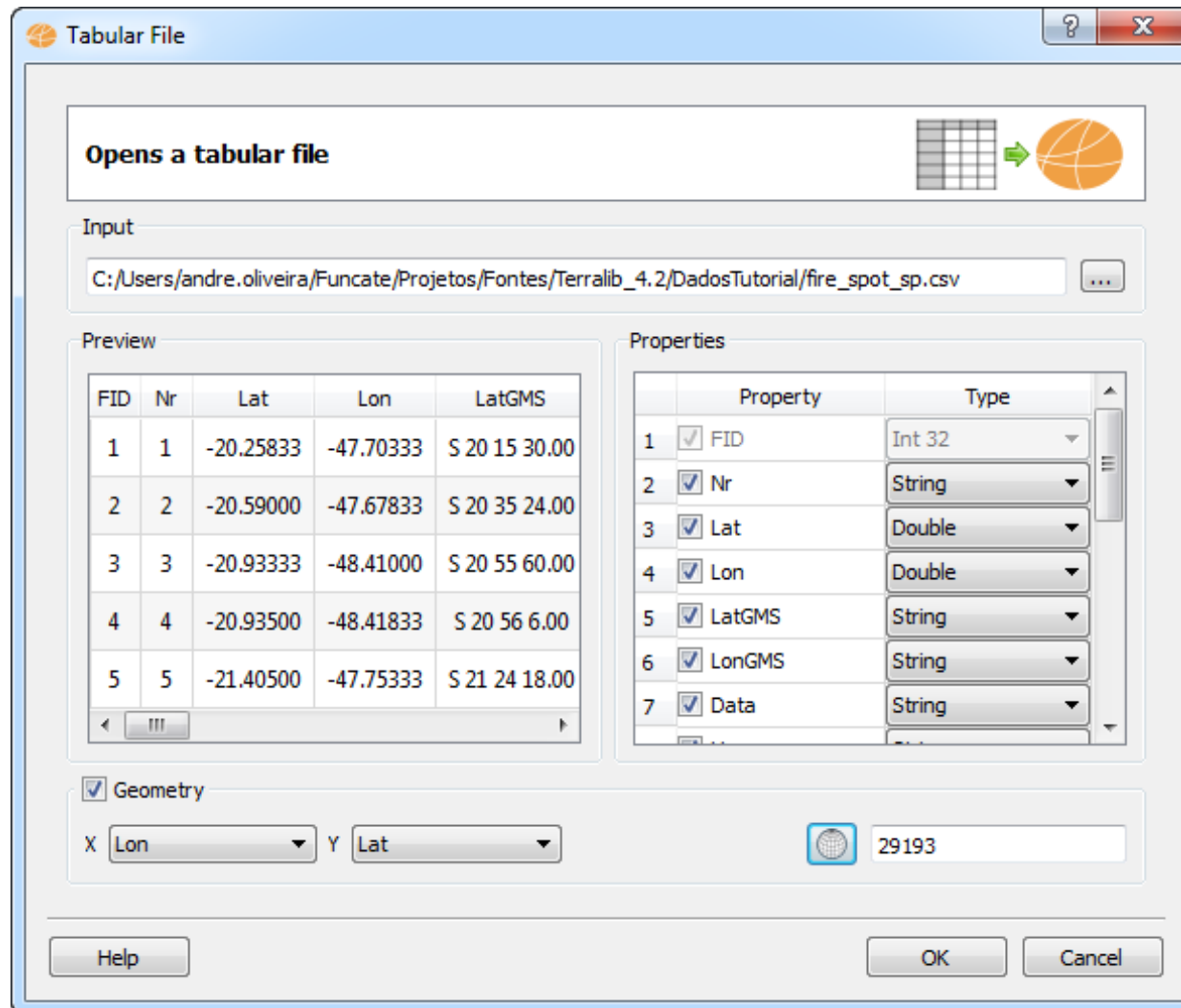
# Layer Tabular - Status

- Já funciona com arquivos .csv e .dbf;
- Conversões de tipos primitivos;
- Pode gerar geometria do tipo ponto;
- Pode ser exportado usando o DataExchanger;

# Layer Tabular - Component

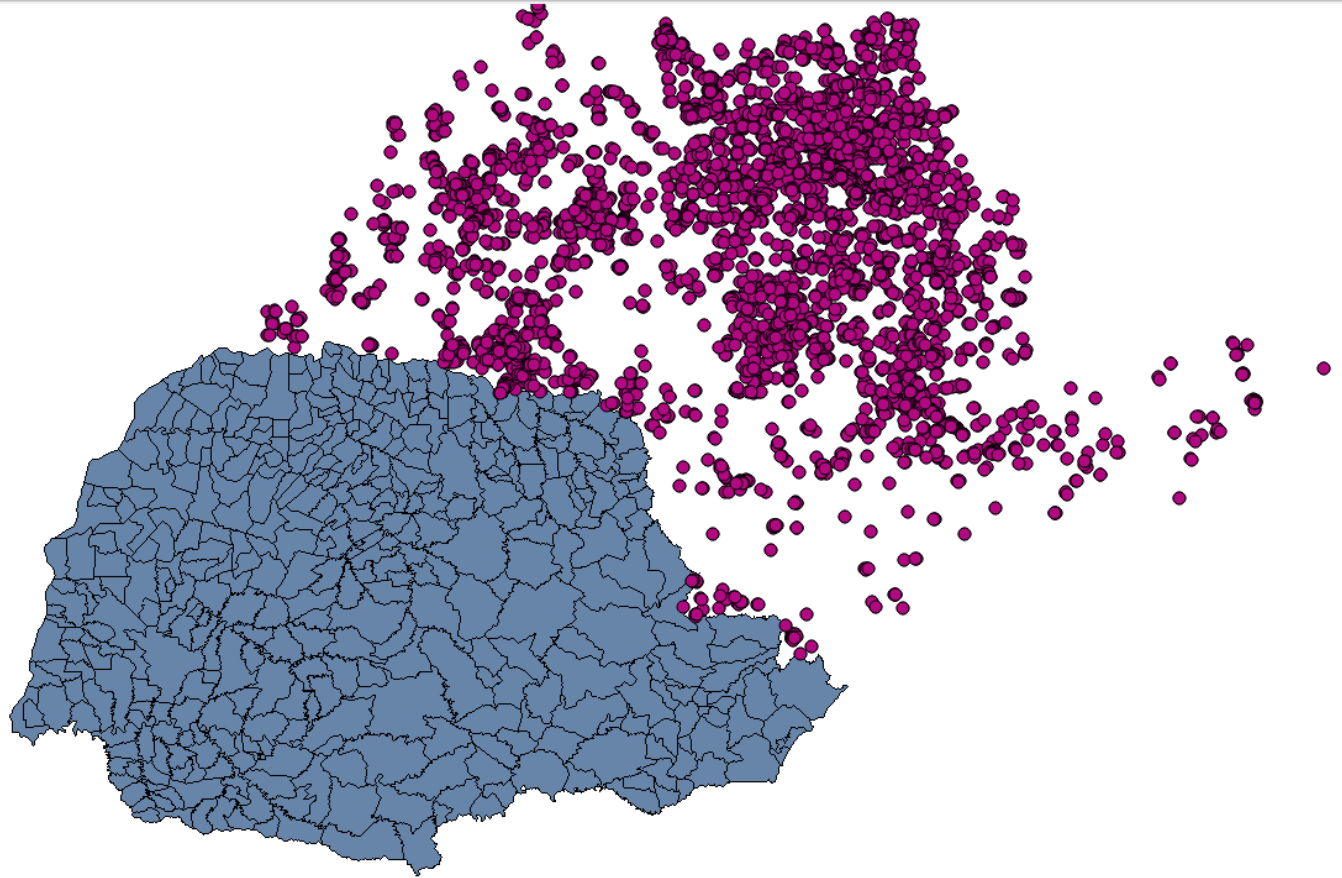


# Layer Tabular - Componente



# Layer Tabular - Componente

Map Display



# Layer Tabular - Melhorias

- Adicionar o suporte ao formato .txt.
- Revisão do comportamento da interface:
  - Não deixa o usuário remover geometria existente;
- Adicionar funcionalidade semelhante a tabela externa da Terralib 4;
- Testes de exportação;
- Testes de conversão para tipos mais complexos (como data);

Sugestões?