

AULA 12 - Plugin WMS Cliente

Nessa aula será apresentado o plugin do TerraView chamado *WMS Cliente* que é uma das formas de acesso a fontes de dados **externos** ao banco de dados ao qual se está conectado, como se fossem Temas. Essas fontes de dados podem ser: arquivos shapefile, bancos TerraLib remotos e servidores WMS. Para isso deve ser utilizado um banco de dados contendo pelo menos uma vista, que deve estar selecionada.

O plugin *WMS Cliente* é uma ferramenta que possibilita a visualização de camadas de informação a partir de servidores WMS. WMS é a sigla usada para *Web Map Service*, que é um serviço de produção de mapas na *web* a partir de informações georreferenciadas.

Através deste plugin, o TerraView oferece suporte para a criação de mapas (temas) provenientes de servidores WMS. Ele funciona como cliente de serviços WMS, requisitando e apresentando mapas produzidos por servidores deste tipo de serviço. O TerraView pode se conectar a servidores que atendem a qualquer uma das versões oficiais da especificação WMS fornecidas pelo consórcio OpenGeospatial Consortium (OGC).

O plugin WMS Cliente incorpora ao TerraView as seguintes capacidades:

- Criação de temas a partir de servidores WMS, para a visualização integrada com os outros temas comuns do TerraView. Não há limites no número de servidores e mapas que podem ser acrescentados a uma mesma vista;
- Exibição da legenda de um tema WMS, quando o servidor fornece adequadamente este suporte;
- Obtenção de informação sobre feições apresentadas em mapas provenientes de servidores WMS, através de apontamento sobre a área de visualização. Esta funcionalidade, entretanto, pode não estar disponível em um servidor WMS.

Para visualizar um mapa a partir de um servidor WMS:

1. Crie uma vista, selecione a vista criada e em seguida vá ao menu **Plugins** → **Tema WMS**. Será mostrada uma janela como na Figura 12.1.
2. Digite o endereço do servidor WMS que fornecerá o mapa desejado, ou selecione um serviço previamente utilizado, constante da lista,

clicando no número correspondente e pressionando a seguir o botão **Próximo**. Será mostrada uma janela conforme a Figura 12.2.

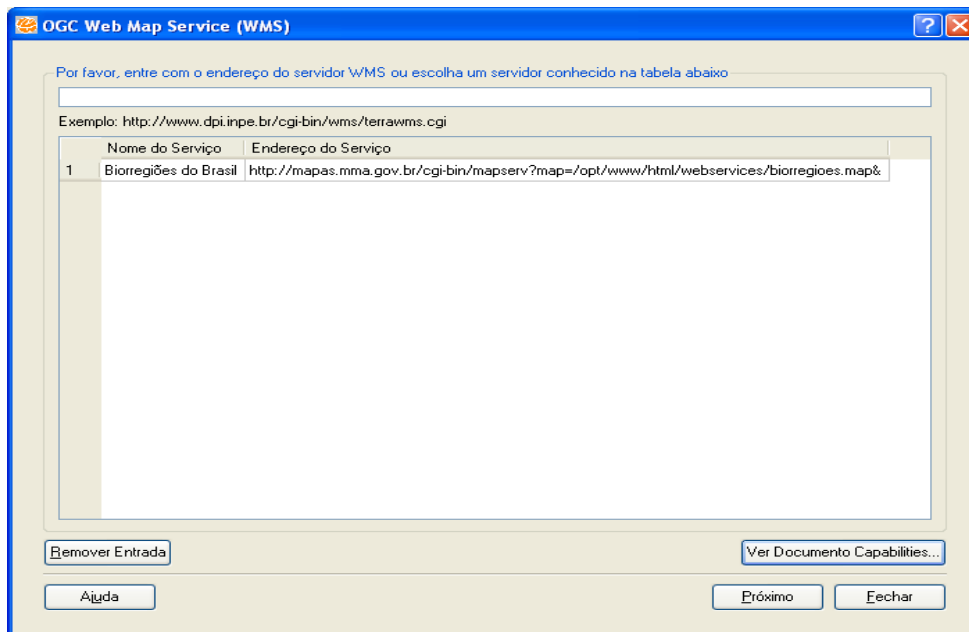


Figura 12.1 Conexão com serviço WMS.

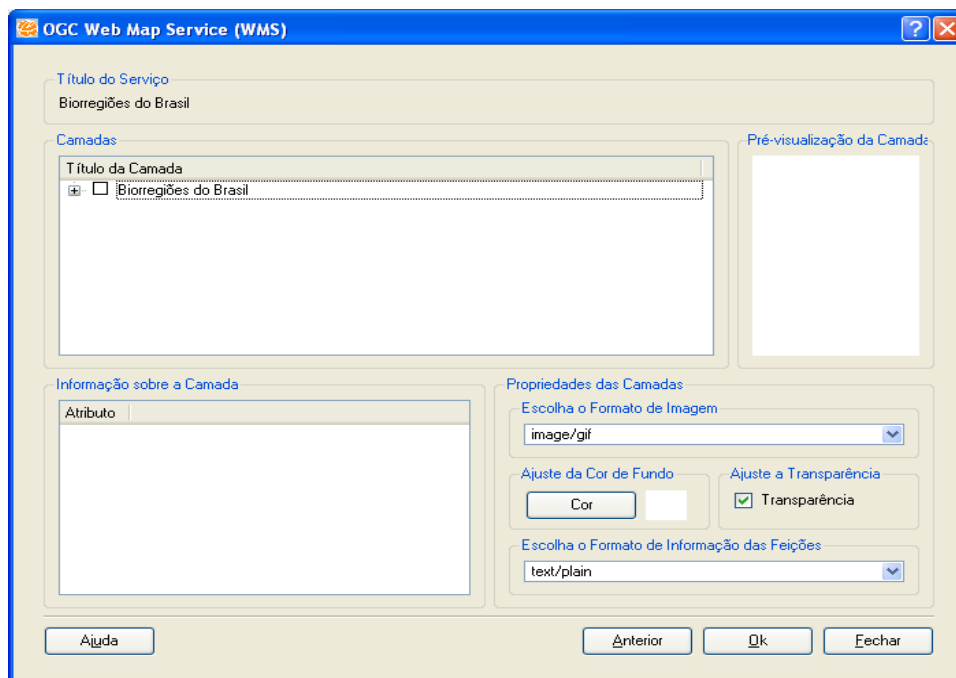


Figura 12.2 Escolha dos planos de informação.

3. Nesta janela, você poderá selecionar os planos de informação desejados. Se o sinal de + aparecer na lista de planos, você poderá abrir o item

clicando no sinal +, sendo então mostrada a lista dos planos disponíveis no servidor associados àquele item.

4. Clique na caixa de verificação à esquerda do nome do plano escolhido e aguarde para que o mapa correspondente seja mostrado no painel da direita (Pré-visualização do Plano), conforme a Figura 12.3.

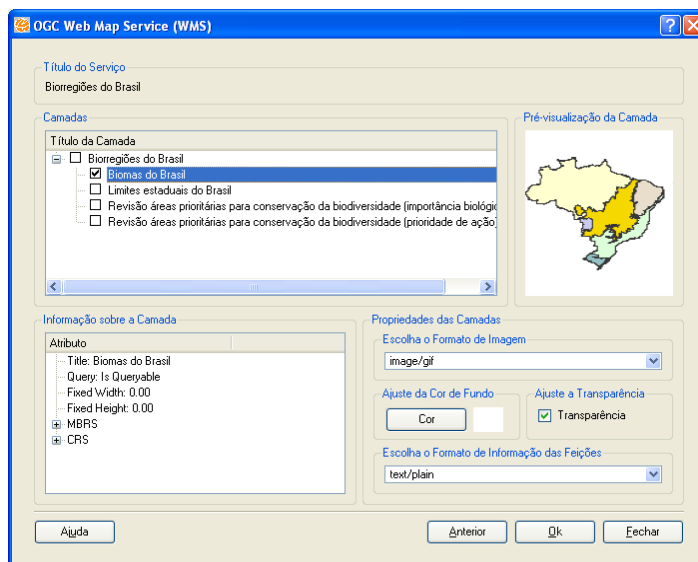


Figura 12.3 Pré-visualização do plano selecionado.

5. Pode ocorrer que, no passo anterior, apareça a mensagem mostrada na Figura 12.4. Neste caso, o formato **gif** não é suportado pelo plugin, devendo-se trocá-lo por um outro formato. Isto pode ser feito escolhendo as **Propriedades das Camadas**.

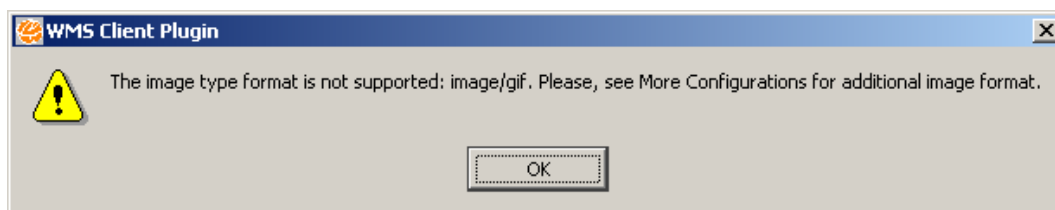


Figura 12.4 Formato de imagem não suportado.

6. Tendo escolhido uma extensão suportada, selecione novamente o plano desejado para a visualização do dado.
7. Repita o passo 4 escolhendo todos os planos desejados (Figura 7.3); para concluir, selecione **OK**. Será apresentada uma confirmação conforme a Figura 12.5.

8. Selecione **Sim** para a criação desse (s) Tema(s) WMS.

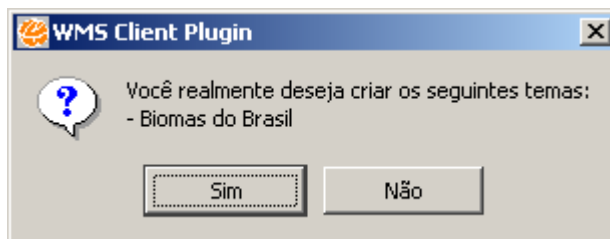


Figura 12.5 Confirmação de criação dos temas WMS.

9. Ao confirmar a operação, os temas serão criados e irão aparecer na vista corrente, conforme a Figura 12.6. Como pode ser visto, o ícone dos temas WMS é a letra **T** seguida da letra **w**.

Note que podem ser criados diversos temas, provenientes de serviços WMS diferentes.



Figura 12.6 Vista após a criação dos temas WMS.

Para exibir a legenda de um tema WMS, clique com o botão direito do mouse sobre o nome do tema, abrindo o menu Pop Up; se o servidor WMS tiver uma legenda associada ao tema, a opção **Exibir Legenda** será habilitada, podendo ser selecionada. Caso o servidor não disponha de uma legenda, esta opção ficará desabilitada.

Ao selecionar a opção **Exibir legenda**, o plugin WMS irá recuperar a legenda no servidor, tornando-a disponível logo abaixo do nome do tema em que a opção foi selecionada.

Para ocultar uma legenda, você poderá simplesmente clicar sobre o sinal de – (menos) ao lado do nome do tema, ou poderá remover a legenda definitivamente da árvore de vistas, selecionando a opção **Ocultar Legenda**.

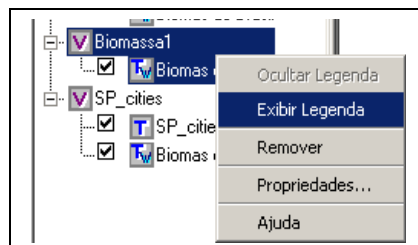


Figura 12.7 Menu pop-up associado a um tema WMS.

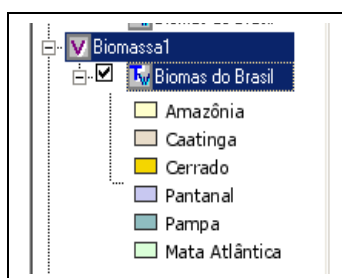


Figura 12.8 Legenda referente ao tema WMS.

Para consultar os atributos de uma feição, ou geometria, no mapa WMS, utilize o cursor de informação (ícone (i) na barra de ferramentas) e clique sobre a feição. Será mostrada uma janela com informações sobre aquela feição, como a da Figura 12.9.

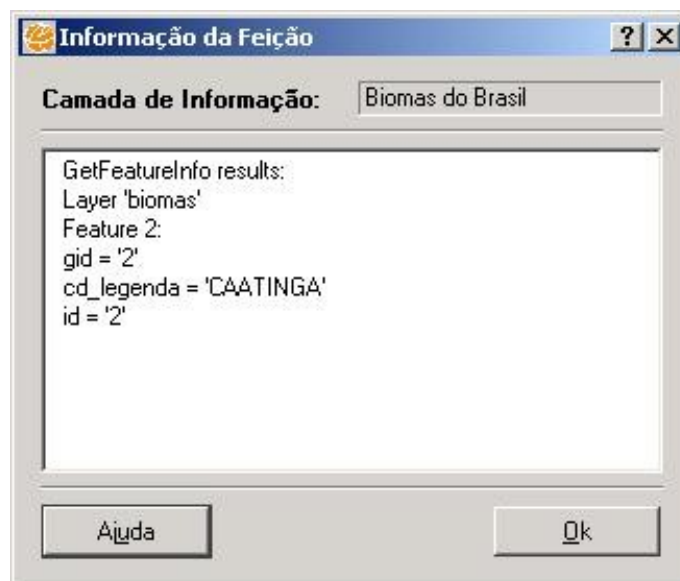


Figura 12.9 Informação sobre uma feição no mapa.

Quando o servidor WMS não fornecer esta funcionalidade, será mostrada uma mensagem como a Figura 12.10.

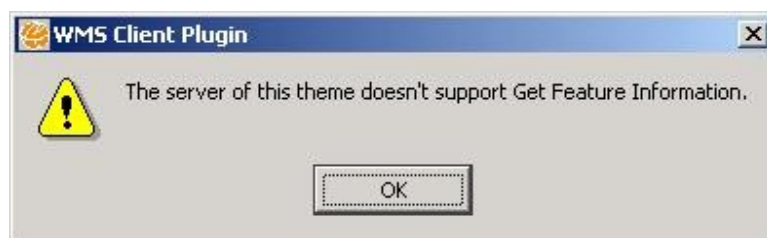


Figura 12.10 Funcionalidade não suportada pelo servidor WMS.