

Projeto URBISAmazônia

Qual a Natureza do Urbano na Amazônia Contemporânea?

*Apontamentos para um Diálogo com Políticas Públicas Climáticas e
Ambientais Consequentes para a Região*

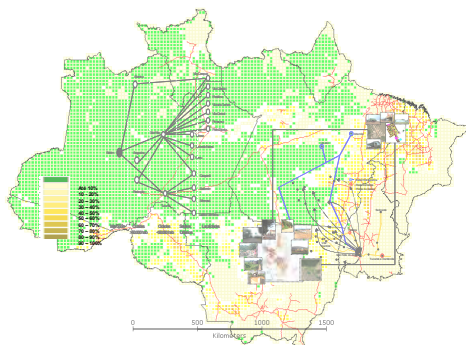
Coordenação Técnico-Científica:

Antônio Miguel Vieira Monteiro, DPhil

INPE- Instituto Nacional de Pesquisas Espaciais

Ana Cláudia Duarte Cardoso, PhD

ITV-DS – Instituto Tecnológico Vale – Fdesenvolvimento Sustentável



Oficina Geral Ano 1
31/10 e 01/11, 2011
INPE, Belém
Agenda

Um Projeto do Coletivo URBISAmazônia:



AGENDA

INPE, Belém de 31/10 a 01/11 de 2011
Sala de Reuniões do INPE Amazônia

Agenda Proposta

Dia 1 – 31/10 – Segunda-feira

08:30h Abertura: Cafézinho e Boas vindas!!

08:45h Agenda e Dinâmica da Oficina

A. Miguel V. Monteiro e Ana Cláudia Cardoso

Bloco 1: **Memória do URBIS**

09:00h (Re)Visitando a Trajetória do Projeto URBISAmazônia até sua Forma Atual
Miguel e Ana

09:20h Apresentação dos novos Parceiros URBIS: UFPA e o NEAD-MDA

09:30h As Bases Técnico-Científicas do URBIS

Ana e Miguel

10:30h Cafézinho!

11:00h Conversa Informal com Luiz Carlos Silveira, *Diretor Científico do ITV-DS*

11:20h INPE Amazônia e o Produto TerraClass: Uso da Terra na Amazônia

Claudio Almeida

11:40h Discussão

12:00h Almoço

Bloco 2:

Conversas Cruzadas: As Potencialidades de cada Núcleo Focal e de suas Interações

{Dinâmica: Uma ideia da contribuição direta de cada núcleo, suas estratégias para adaptação metodológica às características da região e seu produto. Principalmente orientadas às necessidades de dados e interação técnico-conceitual com outros núcleos }

Foco Análise Econômica Regional – Macroescala

Base: CEDEPLAR (*Circuito Superior da Economia Urbana e Regional*)

14:00h **EGC-Amazônia** – Modelo de Equilíbrio Geral Computável para a Amazônia

Edson Domingues

14:20h **CENTRALINA** - Novas **Central**idades e **Interiorizações** na Amazônia

Rodrigo Ferreira Simões

14:40h Discussão Geral

Foco Análise Demográfica – Mesoescala

BASE: NEPO

15:00h Estratégias metodológicas necessárias para trabalhar os dados censitários e a análise demográfica.

Roberto do Carmo

Foco Análise da Evolução Urbana – Mesoescala

BASE: ITV-DS

15:20h **EvolUrb – Evolução** do Processo de **Urbanização** das Cidades.

Ana Cláudia

BASE: FGV-SP

15:40h **Estudos sobre Possibilidades com Métricas de Paisagem Urbana**

Fred Romam

BASE: FIOCRUZ

16:00h **Paisagens e Processos Saúde-Doença**

Diego Xavier e Christovam Barcellos

16:20h Cafézinho

BASE: INPE

16:40h **Padrões, Processos e Trajetórias: Métodos de Investigação da Paisagem**

Isabel Escada

Foco Análise de Microredes – Microescala

BASE: INPE (*Circuito Inferior da Economia Urbana e Regional*)

17:00h **A Dinâmica das Localidades e o Urbano Extensivo**

Silvana Amaral

17:20h Discussões

17:50 Retorno ao Hotel e... Um bom Jantar!!!

Dia 2 – 01/11 – Terça-feira

Foco Integração: Conceitual

09:00h **Urbanização Extensiva como Mediação**

Roberto Monte-Mór

Foco Integração: Instrumental

BASE: INPE e UFOP

09:20h **TerraME- Ambiente Computacional para Modelagem**

Tiago Carneiro

BASE: UFPR-LEG

09:40h **Possibilidades com Modelagem Estatística Espaço-Temporal**

Paulo Justiniano

10:00h Discussão

10:20h Cafezinho

Bloco 3:

Operação do URBISAmazônia

{Dinâmica: Discussão dos aspectos relacionados a operacionalização do URBIS através do Convênio e da FUNCATE. }

10:30h Condições de Operação do Convênio ITVS-Fundação Vale-FUNCATE com Coordenação do INPE.

{Dinâmica: Apresentação e Discussão }

1. Bolsas
2. Pesquisas de Campo
3. Reuniões Setoriais
4. Produtos (Preliminares)
5. Cronograma (Preliminar)
6. Estratégias de Gestão e Comunicação

12:30h Planejamento Preliminar das Próximas Etapas

{Dinâmica: Consolidação }

13:30h Saímos para um Almoço de Encerramento!!

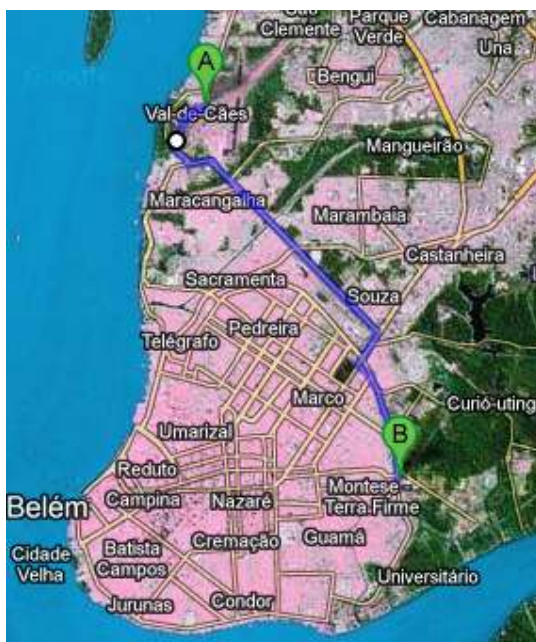
LOCAL DA OFICINA

INPE - Belém (PA)
Centro Regional da Amazônia - CRA

<http://www.inpe.br/cra>

Parque de Ciência e Tecnologia do Guamá
Av. Perimetral, 2651
CEP: 66077-830 - Belém-PA
Fone: (91)3032-5156 - (91)3032-0468

Secretária: Soraya Yoshioka - Ramal 7296
Chefe do INPE Amazônia: Cláudio Almeida: Ramal 7294



A- Aeroporto,
B- Parque de Ciência e Tecnologia do Guamá (INPE Amazônia)

NOSSO HOTEL

BSH – Belém Soft Hotel

Av. Braz de Aguiar, 612 - Nazaré - Tel.: (91) 3323-3400

[<http://www.belemsofthotel.com.br/index.html>]

Próximo a Basílica de Nazaré!

Todas as reservas já feitas e hospedagem paga!



B- Belem Soft Hotel

TELEFONES DE CONTATO

Aqui estão os celulares de Miguel e Ana para eventuais problemas, que com a ajuda de Nazaré, esperamos não ocorram!!

Miguel - (12)97165529

Ana Claudia - (91)80111991